

ESTILO

EDIÇÃO 97 | DISTRIBUIÇÃO GRATUITA

DEZEMBRO/2025 | JANEIRO/2026

**MESA POSTA
COM ELEGÂNCIA
E REQUINTE**

**20º TROFÉU
FRUTOS DE
INDAIÁ
PREPARA
NOVIDADES E
AINDA MAIS
CONEXÕES**

**LUDOMANIA:
QUANDO O
JOGO DEIXA
DE SER
DIVERSÃO E
VIRA UM
ALERTA**

Confraria Entre Elas

Mulheres de
sucesso à frente
de um grupo que se
fortalece a cada ano

**SIMPATIAS DE
RÉVEILLON
PARA CADA
SIGNO**

**SAIBA QUAIS
OS CUIDADOS
ESSENCIAIS
DA PELE 40+**

**METAS
EMOCIONAIS.
O NOVO PASSO
PARA UMA
VIDA MAIS
EQUILIBRADA**



ACESSE NOSSO PORTAL





ESPIRAL

Trilhas de Aprendizagem

EDIÇÃO
AMPLIADA

Criada pela Amado Maker, as Trilhas de Aprendizagem – Edição Ampliada reúnem 8 livros, cada um com 10 propostas pedagógicas alinhadas à BNCC, organizadas para serem utilizadas ao longo de todo o ano letivo.

Voltadas para a Educação Infantil, e tendo como base a cultura maker, as experiências valorizam o brincar, a experimentação e a escuta ativa, incentivando a aprendizagem por meio da curiosidade, da ação e do diálogo com o mundo.

Intencionalidade, escuta e criatividade no centro do aprender.



O que torna essa edição essencial?

- Um planejamento completo para o ano todo
- Cobertura total da BNCC
- Apoio completo ao professor
- Metodologia inovadora e ativa
- Flexibilidade e adaptação
- Qualidade e inovação a serviço da educação



Cada livro conta com um **baú de insumos** que **apoia o trabalho do educador**, oferecendo os materiais necessários para realizar as atividades com autonomia, fluidez e encantamento.



Entre em contato
conosco e saiba mais!

**amado
maker**

@amadomaker
www.amadomaker.com.br





9



40



48

sumário

7 A IMPORTÂNCIA DA PSICOLOGIA JURÍDICA

8 ELAS ESTÃO NO COMANDO

28 PELE 40+: UM GUIA DE ACERTOS PARA UMA ROTINA MAIS INTELIGENTE E MADURA

34 EPIGENÉTICA: QUANDO A SAÚDE DEIXA DE SER DESTINO E PASSA A SER ESCOLHA

37 METAS EMOCIONAIS PARA 2026: COMO CUIDAR DO SER, E NÃO SÓ DO TER

40 ENTRE CHAPÉUS, PALCOS E LIBERDADE

41 EDUCAÇÃO, CIDADANIA E INCLUSÃO COMO BASE DE UMA TRAJETÓRIA DEDICADA A INDAIATUBA

43 QUANDO O CUIDADO ENCONTRA A PRECISÃO NO UNIVERSO CONTÁBIL

46 O CAMINHO PARA OS EUA FICA MAIS SEGURO QUANDO VOCÊ TEM ESPECIALISTAS AO SEU LADO

48 DO COQUE DESPOJADO AO LISO POLIDO

54 CELEBRAÇÃO COM LEVEZA

57 DRA. TATIANA SILVA: BELEZA REGENERATIVA QUE COMEÇA DE DENTRO PARA FORA



54



60



83

58 O FUTURO DO CUIDADO É INTEGRAL

60 SIMPATIAS DE RÉVEILLON PARA CADA SIGNO

64 MESA POSTA COM ELEGÂNCIA E REQUINTE

72 QUANDO A PELE FALA

76 LUDOMANIA: QUANDO O JOGO DEIXA DE SER DIVERSÃO

83 FRUTOS DE INDAIÁ CELEBRA 19 ANOS VALORIZANDO TALENTOS LOCAIS



DIRETOR | Alan de Santi
ARTES E ANÚNCIOS | Mais Expressão
MATÉRIAS | Mais Expressão
FOTO CAPA | Foto Criativa
André Akio Shinozuka
PROJETO GRÁFICO | Cesar Chagas
CIRCULAÇÃO | Indaiatuba e Itu

Revista Mais Expressão é uma publicação da Portal e Editora Mais Expressão Ltda. ME

Endereço: Avenida Conceição, 227
Vila Castelo Branco - Indaiatuba/SP

Telefones: (19) 2516-0001

www.maisexpressao.com.br

comercial@maisexpressao.com.br

Jornalista Responsável:
Flávia Girardi - MTB 47-1777

Imagens e vetores:
Pixabay, Prexels, Pxhere, Freepik

Os Artigos assinados e as informações constantes nas publicidades veiculadas na Mais Expressão, são de responsabilidade de seus autores.

F

Flávia Girardi

Celebrando novos ciclos

Entre encerramentos e novos começos, existe um espaço importante: o do cuidado, da conexão e da coragem de reescrever a própria história. A edição de dezembro/janeiro da Revista Estilo nasce exatamente desse encontro entre o que aprendemos e o que escolhemos levar adiante.

Nossa capa celebra a força da CONFRARIA, mulheres empreendedoras que entenderam que crescer juntas é mais potente do que competir. Em tempos em que o individualismo ainda é regra, elas transformam apoio em estratégia, parceria em potência e afeto em negócio. Um verdadeiro manifesto sobre união, propósito e protagonismo feminino.

Na editoria de SAÚDE, abrimos espaço para escutar o que muitas vezes é silenciado: Quando a pele fala: psoríase. Essa condição revela camadas emocionais, sociais e físicas que merecem acolhimento, informação e respeito.

O LIFESTYLE ganha personalidade com Giovanni Boss, enquanto a CULTURA amplia horizontes e nos convida a desacelerar para sentir, observar e refletir. Já

em MODA, apresentamos looks de ano novo que refletem desejos de renovação, esperança e identidade, porque escolher o que vestir também é escolher como se apresentar ao mundo.

A BELEZA desta edição olha com carinho para a pele 40+, exaltando a maturidade, a autenticidade e a beleza que vem do autoconhecimento. Já em NO DIVÃ, a reflexão é mais profunda: Ludomania: quando o jogo deixa de ser diversão abre um diálogo necessário sobre limites, escapismos e saúde mental.

Fechamos com dois temas que resumem o espírito desta edição: Metas Emocionais e Celebração com leveza. Porque não é só sobre planejar o próximo ano, mas sobre escolher com mais consciência o que vale a pena carregar, o que pode ser deixado e o que merece ser vivido com mais presença, mais verdade e mais amor. Que esta edição inspire você a virar a chave não apenas no calendário, mas dentro de si.

Com estilo, propósito e alma,

*Flávia Girardi
Editora de Conteúdo*



A importância da Psicologia Jurídica

Se você já esteve envolvido em um processo judicial permeado por conflitos familiares, disputa de guarda de filhos, convivência familiar ou conhece alguém que esteve, com certeza já ouviu falar nos profissionais auxiliares da justiça - os peritos e assistentes técnicos! A psicologia jurídica desempenha um papel crucial no sistema de justiça, oferecendo uma compreensão mais profunda dos aspectos psicológicos dos indivíduos envolvidos em questões legais. Ela auxilia na resolução de litígios, promove a justiça e busca o bem-estar das partes envolvidas, contribuindo para um sistema jurídico mais eficaz.

Importância da Psicologia Jurídica:

Compreensão do comportamento humano

A psicologia jurídica analisa o comportamento humano no contexto do direito, buscando entender as motivações, emoções e cognições que influenciam as ações das pessoas envolvidas em processos legais.

Avaliação psicológica

Psicólogos jurídicos realizam avaliações psicológicas para fornecer informações relevantes aos juizes e outros profissionais do direito, auxiliando na tomada de decisões em casos como guarda de filhos, avaliação de testemunhas e determinação de responsabilidade criminal.

Intervenção e tratamento

A psicologia jurídica também oferece intervenções terapêuticas para indivíduos que passaram por situações traumáticas, como vítimas de violência ou abuso, buscando a recuperação e a reintegração social.

Promoção de justiça e equidade

Ao fornecer informações sobre o comportamento humano e as necessidades psicológicas das pessoas, a psicologia jurídica contribui para um sistema de justiça mais justo e equitativo, considerando as particularidades de cada caso e buscando soluções que promovam o bem-estar de todos os envolvidos.

Interface com diversas áreas do direito

A psicologia jurídica atua em diversas áreas do direito, como direito de família, direito penal, direito da criança e do adolescente, e direito do trabalho, adaptando suas abordagens e instrumentos para cada contexto.

Aplicações da Psicologia Jurídica:

Vara de família

Auxilia na tomada de decisões sobre guarda de filhos, regulamentação de visitas, alienação parental e adoção.

Vara criminal

Contribui na avaliação de réus, testemunhas e vítimas, além de auxiliar na elaboração de laudos periciais em casos de crimes.

Infância e juventude

Atua na proteção de crianças e adolescentes vítimas de violência e abuso, oferecendo suporte psicológico e auxiliando na tomada de decisões judiciais.

Outras áreas

A psicologia jurídica também atua em casos de violência doméstica, avaliação de risco, e em questões relacionadas à saúde mental no ambiente de trabalho.

A psicologia jurídica continua a se desenvolver e expandir, buscando aprimorar suas práticas e contribuir para um sistema de justiça mais justo e humano. O diálogo entre psicólogos e profissionais do direito é fundamental para garantir que as decisões judiciais sejam embasadas em evidências científicas e considerem as necessidades psicológicas de todas as partes envolvidas.

Se você está vivenciando alguma das situações descritas acima, eu posso te ajudar!!!!



KATIA PRECOMA
PSICÓLOGA
CRP: 06/85374

Katia Aparecida Precoma

Psicóloga Especialista em Saúde Mental e Intervenções Terapêuticas,
Palestrante, Assistente Técnica e Perita Psicóloga.

(19) 99624-3734 katiaprecoma@hotmail.com

R. 5 de Julho, 697 - Sala 04 - Centro - Indaiatuba/SP



ELAS ESTÃO NO COMANDO

A Confraria Entre Elas nasce como um movimento feminino que une acolhimento, potência de negócios e um novo olhar sobre o sucesso

Flávia Girardi

O Club Confraria Entre Elas nasceu de um desejo profundo: de criar um espaço onde mulheres empreendedoras pudessem se fortalecer mutuamente, crescer de forma colaborativa e encontrar no networking um ambiente seguro, acolhedor e estratégico. A ideia surgiu do coração da empresária Fran Teixeira, que percebeu, em sua própria vivência como empresária, o quanto a jornada empreendedora pode ser

solitária, desafiadora e, muitas vezes, subestimada.

Ela sabia que quando mulheres se unem, algo poderoso acontece. “O Club Confraria é um projeto que nasceu do desejo do meu coração, com o propósito de conectar mulheres empreendedoras e criar um espaço de apoio e crescimento mútuo. A ideia é que cada segmento tenha apenas uma cadeira disponível, garantindo que cada participante tenha a oportunidade de se destacar em sua área específica.”

FOTOS: FOTO CRIATIVA



Hoje, o projeto é coconstruído com sua parceira Karen Oliva, que traz sensibilidade, visão estratégica e força para que a Confraria seja não apenas um grupo, mas um movimento vivo de colaboração. “Nosso objetivo é promover o empoderamento feminino, a troca de experiências e o fortalecimento de laços entre empresárias. Acreditamos que juntas somos mais fortes e podemos alavancar nossos negócios de maneira colaborativa.”

Crescer não é competir

A Confraria é formada por mulheres que empreendem, lideram, criam, inovam e transformam o cenário econômico da cidade. Aqui, o que importa é somar. Cada integrante representa um segmento exclusivo, garantindo que todas tenham espaço para apresentar seus serviços, compartilhar suas estratégias e fortalecer sua presença no mercado. Tanto que a comunidade tem pilares claros:

Respeito e empatia

Troca genuína

Compromisso com o crescimento

Lealdade e transparência

Parcerias que fortalecem trajetórias

Elas se reconhecem

A participação é ativa, porque conexões só ganham força na prática. Visitar outros clubs, participar de encontros, indicar, ser indicada é assim que negócios acontecem e raízes se criam. A força da Confraria está na participação. Quanto mais você se envolve, mais o seu negócio cresce.

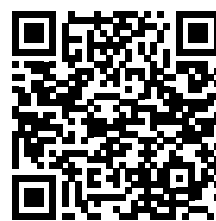
Para organizar e dar visibilidade às conexões, o grupo utiliza um aplicativo oficial, onde cada integrante registra ações, encontros, indicações, negócios e avanços. Além disso, a Confraria promove: Eventos estratégicos, Rodas de conversa, Treinamentos, Vivências de desenvolvimento humano, Networking estruturado. Tudo com uma única intenção: fazer com que cada mulher prospere.

A Confraria acredita que sucesso é coletivo. “Aqui, ninguém solta a mão de ninguém.

Cada mulher ergue a outra, porque todas entendem que quando uma cresce, todas crescem junto. Elas estão no comando e constroem um novo jeito de liderar, fazer negócios e existir no mundo”, destaca Fran.



CONFRARIA
ENTRE ELAS



Instagram: @confraria.entreelas

Fran Teixeira

A FORÇA QUE NASCE DA ORIGEM

A história de Fran Teixeira começa no interior da Paraíba, onde ela cresceu com poucos recursos, mas com algo que ninguém poderia tirar: um sonho vivo dentro do peito. Aos 15 anos, deixou sua terra em busca de novas possibilidades. Chegou a São Paulo jovem, com coragem e a determinação de construir para si um futuro diferente.

Seu primeiro trabalho foi lavando panelas enormes em uma cozinha industrial. Era um ambiente intenso, quente, rápido. Mas ali, onde muitos veriam apenas desgaste, Fran viu aprendizado. Enquanto lavava, ela ob-

servava: como equipes se organizavam, como um negócio se sustentava, como o ritmo e o respeito garantiam resultado. O que poderia ter sido exaustão virou escola.

Com o tempo, encontrou seu próprio caminho e criou o Restaurante Caipirão, hoje referência em Indaiatuba. Um empreendimento que carrega a essência de sua história: simplicidade verdadeira, sabor de memória, afeto como valor.

Mas o maior legado de Fran não é um restaurante. É a forma como ela olha para outras mulheres. Para Fran, sororidade não é discurso é prática diária. Ela sabe o que é começar do zero. Sabe o que é lutar sem rede de apoio. Sabe o que é construir com as próprias mãos, e ao mesmo tempo, sustentar o coração.

E foi desse entendimento que nasceu o seu maior sonho: a Confraria Entre Elas. “O Club Confraria é um projeto que nasceu do desejo do meu coração. Eu queria criar um espaço onde mulheres empreendedoras pudessem se apoiar, crescer juntas e se sentir fortes de verdade.”

A Confraria foi pensada para ser um espaço de pertencimento. Cada segmento tem apenas uma cadeira disponível, para que cada mulher tenha voz, presença e destaque em sua área.

No grupo, Fran é movimento. É quem acolhe, quem impulsiona, quem cutuca quando é preciso avançar. “Se o seu sonho hoje parece grande demais, lembra do meu: era só comprar uma televisão. E eu cheguei até aqui.”

Fran não romantiza a luta. Ela reconhece a dificuldade, porque ela passou por ela.

Mas ela é a prova viva de que quando uma mulher acredita em si, tudo se transforma. Hoje, seu propósito é claro: Nenhuma mulher precisa fazer o caminho sozinha.

FOTO CRIATIVA



Instagram:

@restaurantecaipiraoficial

Karen S. Oliva

A ESTRATEGISTA DO AFETO E DOS NEGÓCIOS

A trajetória de Karen S. Oliva poderia ser resumida em números: mais de 30 anos de advocacia, mais de 2 mil clientes assessorados, atuação em áreas como direito civil, trabalhista, consumidor, previdência e família. Poderia ser apresentada por sua solidez técnica, por seu escritório consolidado e pela metodologia que hoje guia a Mentoria KSO, que auxilia advogados e escritórios a criarem estruturas eficientes de atendimento e gestão.

Mas para entender Karen, é preciso ir além. Karen é, antes de tudo, uma construtora de pontes.

Ao longo de três décadas acompanhando casos, conflitos, negociações e famílias inteiras em momentos de decisão, ela desenvolveu um olhar humano que ultrapassa a lógica jurídica. Karen compreendeu que, por trás de cada processo, existe uma história. E que muitas dessas histórias poderiam ter sido diferentes se houvesse diálogo, prevenção e cuidado.

Seu escritório trabalha sob uma premissa que se tornou o DNA da sua atuação. “Resolver o problema na origem, antes que ele se transforme em quebra ou dor.”

Essa visão preventiva rara em um mercado ainda reativo é o que sustenta sua prática e sua credibilidade.

Mas foi no networking feminino que Karen descobriu uma nova dimensão de impacto. Ela percebeu que, dentro de grupos compostos apenas por mulheres, há um tipo de conexão que não precisa ser explicada. Mulheres se identificam umas nas outras não apenas pela profissão, mas pela experiência de existir socialmente enquanto mulher. “Quando uma mulher conta sua trajetória, ela inspira outra. E a inspiração é combustível de transformação.”

Na Confraria Entre Elas, Karen atua como guia, observando, conectando, aproximando talentos, sinalizando oportunidades, oferecendo suporte jurídico e emocional. Seu papel não

é o de destaque, e sim o de base. O de quem sustenta o terreno para que outras possam florescer.

Sua mentoria, KSO, é o desdobramento natural dessa caminhada. É o momento em que ela devolve ao mercado aquilo que aprendeu na prática: como administrar, acolher, orientar, resolver e fortalecer.

Karen acredita em coragem mas não no ideal heroico de ausência de medo. “Corajosa é a mulher que faz mesmo com medo. Quando você acredita de verdade, o sucesso já começou.”

E é justamente esse tipo de coragem que ela planta, cultiva e protege na Confraria.



FOTO CRIATIVA



Instagram:
@ksoadvocacia

Dra. Ana Junqueira Lobo

**ORTODONTISTA & ORTOPEDISTA FACIAL.
ESPECIALISTA EM INVISALIGN E PLANEJAMENTO DIGITAL**

Formada em Odontologia em 1997, Ana Junqueira Lobo construiu sua trajetória com passos firmes e movidos por confiança na vida. Em 2001, após seu casamento com Leonardo, ela e o marido, também dentista, receberam uma proposta profissional que os trouxe a Indaiatuba. A mudança parecia ser o início de uma nova fase, mas ao chegarem, descobriram que a vaga já havia sido preenchida e que a oportunidade que motivara toda a mudança simplesmente não existia mais.

Foi então que o acaso se converteu em destino. Ao parar no centro da cidade para conhecer o novo lugar, Ana avistou um consultório fechado que havia sido de uma dentista local. O espaço estava para alugar. Sem planejar e movidos pela intuição e também pelo apoio da irmã e do cunhado, ambos dentistas, decidiram visitar o imóvel. No dia seguinte, retornaram para firmar o contrato e dar início ao consultório que, mais

tarde, se tornaria referência de acolhimento e cuidado odontológico em Indaiatuba. “Foi tudo muito natural, quase guiado. Parecia que o lugar nos esperava”, lembra Ana. No início, enquanto o marido já mergulhava no novo trabalho, Ana ainda dividia sua rotina entre Minas e Indaiatuba, até que, pouco a pouco, toda a vida passou a acontecer na cidade. E foi aqui que ela construiu não apenas sua carreira, mas sua história.

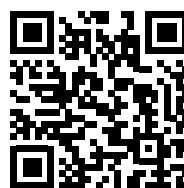
Ana Junqueira e Leonardo Lobo foram acolhidos pela comunidade local desde os primeiros anos, especialmente através do Rotary Club de Indaiatuba, onde atuaram ativamente por bastante tempo. Ela também se dedica há 20 anos à ACRI, sempre como voluntária, algo que ela descreve como parte essencial de quem é: “O trabalho voluntário sempre fez sentido para mim. É algo que faz parte da minha vida e do meu olhar para o outro.”

No consultório, que leva o sobrenome da família, Ana e o marido atuam lado a lado. Ele se dedica à harmonização facial, cirurgias e implantes, enquanto Ana se especializou em ortodontia, hoje com foco no Invisalign, atendendo tanto adultos quanto crianças. Acolhimento, delicadeza no trato e atenção ao detalhe são marcas da sua prática clínica. “Eu tenho um carinho enorme em atender crianças. A forma como a gente se aproxima, acolhe e constrói confiança com elas faz toda diferença.”

Em Indaiatuba, Ana construiu aqui suas raízes, sua família e sua rede afetiva e isso inclui a Confraria Entre Elas, espaço onde encontrou troca verdadeira, pertencimento e uma forma de nutrir relações entre mulheres que se apoiam e crescem juntas.

Hoje, buscando sempre a evolução e dedicada a oferecer o mais alto padrão de cuidado, atende na sala 809 da Torre Medical, rua Das Orquídeas 667, Jardim Pompéia, Indaiatuba, WhatsApp (19) 97103 7642 garantindo uma experiência única e diferenciada a todos que passam por lá.

MARY & SENNE FOTOGRAFIA



Instagram:
[@junqueiralobo](https://www.instagram.com/junqueiralobo)

Luciana Rocha e Dariane Abib

ONDE HISTÓRIAS, LARES E RELAÇÕES IMPORTAM

Há mais de 15 anos em Indaiatuba, a Century 21 Exclusive construiu sua trajetória olhando para pessoas, antes de olhar para imóveis. Muito além de negociações e contratos, a imobiliária se consolidou como um espaço onde sonhos ganham forma e onde cada cliente é acolhido em sua história, seus planos e seu tempo.

À frente da franquia, Dariane e Samir Abib sempre acreditaram que o verdadeiro valor do mercado imobiliário não está apenas nas propriedades, mas nas vidas que passam por elas. “Cada pessoa que chega até nós traz um motivo, uma fase, uma conquista ou um recomeço. Nosso papel é escutar e cuidar desse processo com respeito e transparência”, compartilham.

Essa visão humana se reflete no dia a dia da equipe. A Century 21 Exclusive atua em vendas, locações, áreas e lançamentos, acompanhando os novos movimentos da cidade e participando de construções que transformam não apenas o cenário urbano, mas também a vida de quem decide morar aqui. Em cada acompanhamento, há atenção, paciência e entendimento de que morar é algo profundamente afetivo.

A tecnologia, o marketing e os treinamentos constantes não estão ali apenas para otimizar processos, mas para garantir que cada cliente se sinta seguro e bem orientado principalmente em uma decisão tão importante quanto escolher um lar. “Um imóvel é mais do que um endereço. É onde a vida acontece. Por isso, cada atendimento é único”, afirmam.

E quando falamos sobre cuidado, falamos também sobre apoio e representatividade. Hoje, a corretora sênior Luciana Rocha representa a Century 21 Exclusive na Confraria Entre Elas um movimento

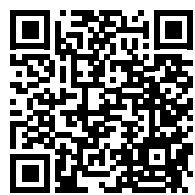
que fortalece a presença feminina no empreendedorismo local. A iniciativa reforça a importância de mulheres caminharem juntas, trocando experiências e construindo liderança com sensibilidade e propósito. “A Confraria é um lugar onde nos reconhecemos. Onde cada mulher pode ser grande sem precisar ser dura, pode ser forte sem deixar de ser ela mesma”, destaca Luciana.

Ao longo de mais de uma década, a Century 21 Exclusive se tornou parte da história de centenas de famílias, algumas buscando o primeiro lar, outras vivendo mudanças importantes, outras realizando um sonho que levaram anos para construir.

E é isso que permanece no centro de tudo: as pessoas.

Porque, no fim, a missão da Century 21 Exclusive não é apenas intermediar imóveis.

É acolher trajetórias. É celebrar conquistas. É fazer parte de momentos que marcam.



Instagram:
[@century21exclusive](https://www.instagram.com/century21exclusive)



Érica Teixeira

RECONSTRUINDO-SE ENQUANTO CONSTRÓI

A história de Érica Teixeira é feita de estrutura, não apenas a estrutura física do aço, do concreto e das obras que se erguem, mas a estrutura interna de uma mulher que se refaz enquanto constrói o mundo ao seu redor.

A Domafer nasceu oficialmente em 2022, mas suas raízes são muito mais antigas. Mauro, seu esposo, cresceu entre barras de aço, medidas precisas e o ritmo intenso dos canteiros. Érica, por sua vez, se formou técnica em Edificações e arquiteta, atuando diretamente no campo, acompanhando obra por obra, aprendendo com o chão da construção civil, aquele que ensina sem pausa, sem glamour e sem teatro.

Por anos, sua vida profissional pulsou forte. Até que a maternidade chegou. E com ela, silêncio, pausa e profundidade. Foi nesse intervalo entre o antes e o depois que Érica se olhou de novo.

Ao retornar, já não era a mesma. Não poderia ser. Escolheu, então, assumir um novo papel na Domafer, agora não mais apenas como alguém que conhece o ofício, mas como mulher que lidera, organiza, decide, estrutura e direciona.

Essa transição não foi simples. Voltar ao mercado depois de ser mãe é como reaprender a respirar: há culpa, há dúvida, há reinvenção.

Mas Érica entendeu que crescer não é abandonar quem se foi é integrar.

E ela integrou: o cuidado, a técnica, a sensibilidade e a firmeza.

Hoje, sua liderança é construída em dois pilares claros: organização e conexão.

Ela sabe que sem processos, o negócio não avança. Mas sabe também que sem pessoas sentindo pertencimento, nada prospera.

“Liderar não é controlar. É inspirar.” Érica vive isso todos os dias na forma como conversa, decide, acolhe e direciona. Seu olhar está sempre voltado para além do produto final: está nas relações, na equipe, na confiança, na construção do clima que sustenta o trabalho.

E foi essa consciência que a trouxe para a Confraria Entre Elas. Ali, Érica encontrou eco.

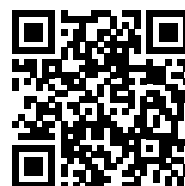
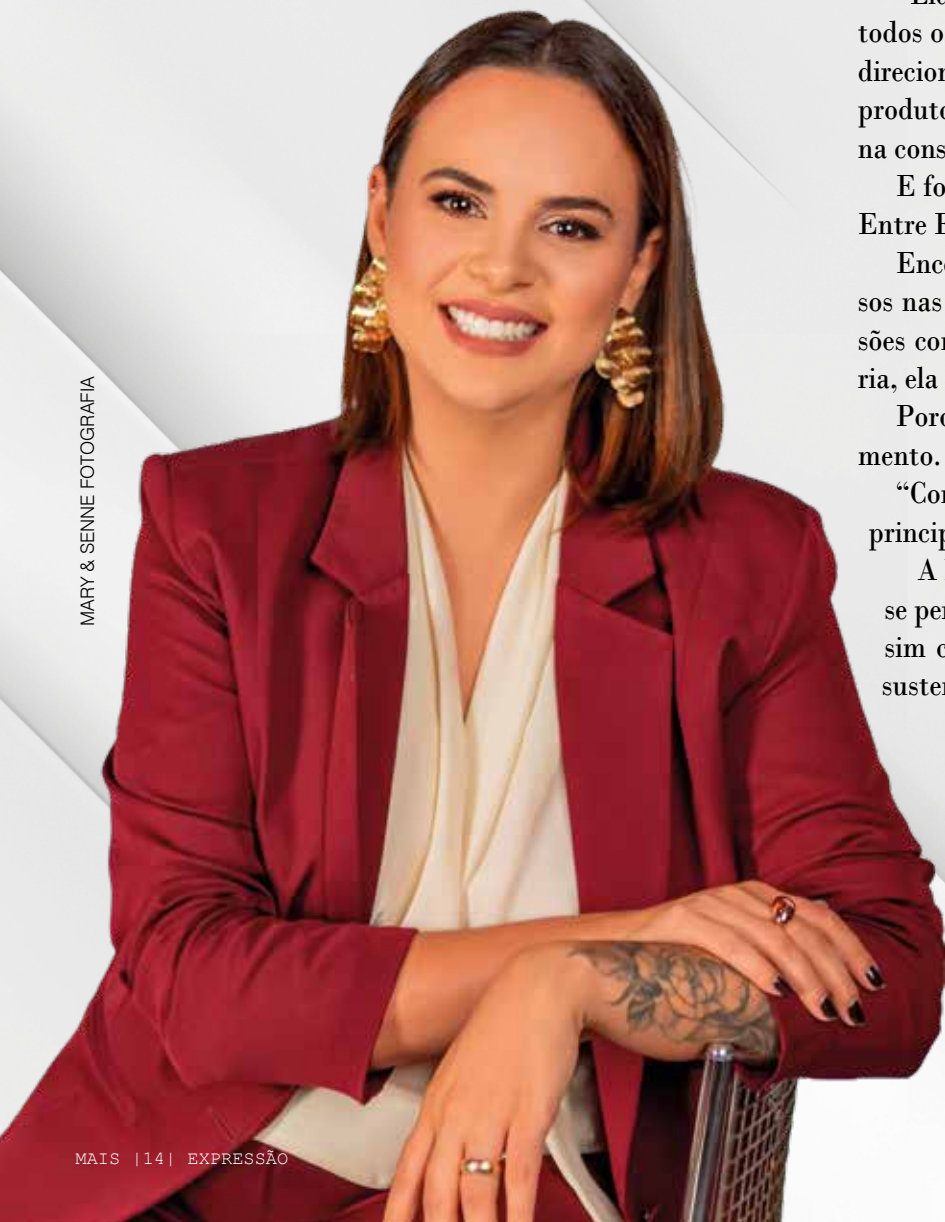
Encontrou mulheres que também carregam universos nas costas, que conciliam empresa com afeto, decisões com cuidado, firmeza com delicadeza. Na Confraria, ela se vê. Se fortalece. Se amplia.

Porque ali, não existe competição. Existe reconhecimento. Existe amparo. Existe movimento.

“Com força, garra e propósito, nós podemos tudo, principalmente quando caminhamos juntas.”

A história de Érica não é sobre recomeçar. É sobre se permitir ser nova dentro da própria história. E assim como as estruturas que projeta, ela segue firme sustentando, elevando e dando forma ao que acredita.

MARY & SENNE FOTOGRAFIA



Instagram:
@domafer_

Edmeia Morissugui

QUANDO A VIDA CONDUZ A NOVOS CAMINHOS

Existem histórias que não nascem de um plano. Nascem de um fluxo. De um chamado silencioso da vida, desses que a gente só percebe quando olha para trás e enxerga os fios que se costuraram sozinhos. A história da Flor de Liz Eventos é assim e é impossível contá-la sem falar de sua idealizadora, Edmeia Morissugui. Durante quase três décadas, Edmeia trilhou um caminho sólido ao lado do marido, o cirurgião vascular Dr. Alberto Morissugui. Juntos, construíram uma clínica onde ela exerce, até hoje, sua habilidade nata de gestão. A rotina era intensa, estável e familiar. Mas a vida, como costuma fazer, preparava um novo capítulo tão inesperado quanto transformador. Essa mudança começou de forma discreta, quando seu filho Victor, aos 16 anos, pediu emancipação para abrir sua primeira empresa: o Hawk Paintball, instalado na Chácara Flor de Liz desde 2018. O que parecia apenas mais um projeto adolescente tornou-se um ponto de virada. O que antes era apenas uma chácara de família começava a pulsar como um destino de encontros. Edmeia percebeu o chamado. “Eu nunca tinha imaginado trabalhar com eventos. Mas senti que havia algo ali pedindo para nascer. Eu só precisei ouvir.” Sem experiências anteriores no setor, mas movida pela intuição e pelo afeto que nutria pelo lugar, ela começou a enxergar possibilidade onde antes via apenas rotina. E então veio o estopim: Victor iria se casar. O casamento do filho não trouxe apenas emoção, trouxe propósito. “Quando ele contou, meu coração decidiu antes da razão. Eu sabia que aquele seria o primeiro evento da Flor de Liz. E que eu construiria algo especial para isso.” Ao lado da filha, Larissa, Edmeia deu início às obras do salão. Desde então, o Espaço Flor de Liz Eventos se transformou em cenário para histórias de outras famílias: casamentos, debutantes, aniver-

sários, confraternizações e celebrações ao ar livre. Mas a jornada de Edmeia não floresceu sozinha. Um apoio essencial veio da Confraria Entre Elas, grupo do qual participa desde o primeiro encontro um convite feito pela amiga Fran. “Era exatamente o que eu precisava: mulheres que me inspirassem, me fortalecessem e me lembrassem que coragem também é uma forma de amor.”



MARY & SENNE FOTOGRAFIA



Instagram:
[@chacarasflordeliz](https://www.instagram.com/chacarasflordeliz)

Carol Moeroni

CONSTRUÇÃO, CORAGEM E PROPÓSITO EM MOVIMENTO

Quando decidiu abrir sua própria empresa em 2015, Carol Moeroni já carregava formação, pós-graduação e cinco anos de experiência na área de Medicina e Segurança do Trabalho. Mesmo assim, iniciar a trajetória empreendedora não foi simples. O mercado já estava consolidado, com concorrentes antigos e bem estabelecidos. Mas Carol acreditava em algo que ia além da estrutura de uma clínica: ela acreditava na qualidade do cuidado no olhar humano por trás da norma, da legislação e da rotina corporativa.

Assim nasceu a CMR Medicina e Segurança do Trabalho, hoje com unidades em Indaiatuba e Salto, oferecendo soluções completas que vão desde exames ocupacionais até programas de prevenção, treinamentos e acompanhamento contínuo da saúde dos colaboradores de empresas de diversos segmentos.

A CMR cresceu com base em três pilares que Carol defende com firmeza:

amor, dedicação e excelência. “Aprendi ao longo desses dez anos que tudo deve ser feito com amor e entrega verdadeira. Qualidade não está somente no serviço, mas em como atendemos, escutamos e cuidamos das pessoas. É sobre fazer bem-feito, sempre”, afirma.

Ao fortalecer a empresa, Carol também fortaleceu a si mesma. A jornada empreendedora, como ela descreve, pode ser solitária especialmente quando se é mulher, liderando e tomando decisões todos os dias. Foi justamente nesse ponto a Confraria se tornou um espaço essencial em sua vida profissional e pessoal. “Acredito profundamente que mulheres podem inspirar mulheres. Não precisamos competir, podemos crescer juntas.”

Na Confraria, Carol encontrou rede, apoio, escuta e trocas que fazem diferença na prática.

Além de treinamentos e atividades que agregam conhecimento aos negócios, ela destaca algo ainda mais importante: a construção de relações verdadeiras. “Ali fazemos negócios, sim. Mas, acima disso, fazemos amigas. Nos reconhecemos umas nas outras. A Confraria preenche um espaço que muitas vezes falta para quem empreende.”

Hoje, olhando para sua caminhada, Carol se vê não apenas como empresária, mas como formadora de ambientes saudáveis, tanto nas empresas que atende quanto nas relações que constrói. Seu trabalho vai além das normas regulatórias: ele promove segurança como valor, cuidado como cultura e bem-estar como escolha.



MARY & SENNE FOTOGRAFIA



Instagram:
[@cmrsegurancadotrabalho](https://www.instagram.com/cmrsegurancadotrabalho)

Fernanda Ifanger e Ká Berger

A BELEZA DA CASA QUE ACOLHE

A história de Ká Berger e Fernanda Ifanger poderia ser contada separadamente, em capítulos distintos. Mas, quando se encontram, fazem mais sentido juntas, como duas peças de um mesmo quebra-cabeça. Ambas viveram carreiras consolidadas, maternidades transformadoras e viradas de rota que as levaram ao mesmo destino: organizar lares, simplificar rotinas e devolver leveza às pessoas.

Ká Berger é fonoaudióloga especializada em voz. Por 18 anos, atuou em consultório, ajudando indivíduos a encontrarem segurança, identidade e expressão por meio da comunicação. Mas a maternidade, esse marco que muda prioridades e reajusta rumos, a convidou a pausar e olhar para dentro. Foi nesse intervalo que uma paixão antiga ganhou nome: a organização. Em 2020, ela se formou Personal Organizer e mergulhou em projetos de closets, mudanças e ambientes infantis, sempre com escuta ativa e sensibilidade. “Organizar não é só arrumar. É devolver leveza, funcionalidade e tempo para as pessoas”, resume.

Foi nesse cenário que entrou Fernanda Ifanger. Formada em Administração, começou a carreira como bancária, mas o espírito empreendedor falou mais alto. Ao lado do marido, gerenciou por 12 anos uma rede de lojas de roupas masculinas em São Paulo. A busca por uma vida tranquila e o sonho da maternidade trouxeram o casal de volta para Indaiatuba, cidade onde Fernanda cresceu. A chegada do filho despertou nela um novo olhar: o quanto a organização facilita o dia a dia e transforma a rotina. Decidiu fazer o curso de Personal Organizer e foi assim que conheceu Ká.

Da afinidade profissional ao vínculo pessoal, o caminho foi natural. Depois de muitos projetos, conversas e aprendizados, surgiu o desejo de construir algo juntas. No fim do ano passado, elas abriram uma loja on-line, mas a experiência mostrou um desafio inesperado: a venda virtual é distante, diferente do calor da loja física que Fernanda dominava há anos. Foi essa frustração que abriu espaço para uma nova ideia, buscar um ponto físico, quase sem intenção... até encontrá-lo.

Assim nasceu a Boutik da Organização. Um lugar de descoberta, onde cada peça é escolhida com propósito. Nossa curadoria traz produtos de organização, mesa posta, decoração, itens para bebês, velas, sabonetes

e aromatizadores; tudo sempre selecionado com cuidado para oferecer peças exclusivas, diferenciadas e únicas na cidade.

Para Fernanda, a experiência reforçou um aprendizado: empreender é um caminho lento, um processo de construção diária. “Se fazer conhecida e reconhecida leva tempo. Por isso, parcerias são fundamentais. Elas aceleram, fortalecem e constroem de forma mais consistente.”

E foi justamente essa visão que aproximou ainda mais as duas da Confraria Entre Elas. Um grupo de mulheres empreendedoras que compartilham ideias, experiências e apoio real, onde cada uma compreende e valoriza o trabalho da outra, permitindo que conexões se tornem parcerias e parcerias se tornem crescimento. “A Confraria inspira, impulsiona e humaniza. É profissional, sim. Mas antes de tudo, é um lugar de pertencimento”, destaca Ká.

Juntas, elas já organizaram mais de 100 lares, incluindo espaços de nomes como César Filho, o quarto da filha de Édson Celulari, e a casa de participantes do programa de TV, Casamento às Cegas.



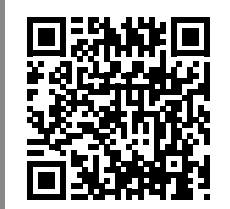
MARY & SENNE FOTOGRAFIA



Instagram:
@boutikdaorganizacao



Instagram:
[@marciapiovesandale](#)



Instagram:
[@dalecarnegiebrasil](#)

Márcia Piovesan

DESENVOLVENDO LÍDERES QUE INSPIRAM E TRANSFORMAM

Existem mulheres que transformam ambientes. Que chegam e, sem levantar a voz, reorganizam o ar, o olhar, a postura de quem está por perto. São mulheres que trazem presença. Que carregam história. Que lapidaram cada pedaço de si com coragem, quedas, escolhas e reconstruções.

Márcia Piovesan é uma dessas mulheres.

Empreendedora, comunicadora e especialista em desenvolvimento humano, Márcia dedica sua trajetória a formar líderes que não apenas conduzem, mas inspiram. Líderes que entendem que a verdadeira gestão nasce do encontro consigo, com o outro e com o propósito que sustenta o fazer. Nada nela é raso. Nada é movimentado pela urgência do ego. Seu trabalho é sobre relação genuína: o tipo de relação que transforma hábitos, perspectivas e destinos.

Sua base vem da metodologia Dale Carnegie, referência mundial há mais de um século no desenvolvimento de liderança e comunicação. Ali, ela não apenas estudou: ela viveu o processo. Foi reconhecida com o prêmio de Excelente Desempenho, concedido a quem não só aplica a metodologia, mas a incorpora como ética de vida. Mas quando Márcia fala sobre isso, não exhibe medalha, ela sorri como quem conhece a profundidade da mudança interna. “Não é sobre diploma. É sobre expansão de consciência. É sobre quem você se torna enquanto aprende.”

Sua narrativa é marcada por um olhar que acolhe sem deixar de confrontar. Ela fala de liderança com o cuidado de quem observa o humano antes da função. “Liderar não é controlar. É inspirar. É sustentar. É acreditar na potência do outro até que ele mesmo enxergue.”

Ao falar sobre empreender, sua voz muda. Ganha peso, verdade, chão.

“Os primeiros anos são decisivos. Você vai duvidar de si. Você vai pensar em desistir. Por isso, invista 50% do seu tempo e do seu dinheiro em você. O negócio é você. O mundo externo só reflete o interno. O sucesso está na mentalidade: na capacidade de se levantar, de lidar com o fracasso e,

principalmente, de lidar com pessoas.”

Márcia sabe que nenhuma mulher empreende sozinha, mesmo quando parece estar sozinha. Ela faz questão de trazer a maternidade e a vida afetiva para a conversa, não como capítulos separados, mas como parte orgânica do percurso. “Seu companheiro é seu primeiro sócio. Alinham sonhos, responsabilidades e prioridades. Amor também se estrutura.”

Ela pausa. E entrega uma verdade sem maquiagem: “Tenha uma rede de apoio confiável. Maternidade não se terceiriza. É preciso preparo emocional, financeiro, afetivo. Não vale a pena abdicar da vida dentro de casa, porque o tempo sempre faz suas contas.”

Propósito, para ela, não é discurso é eixo de sobrevivência. “Tenha um porquê claro. É ele que vai te segurar quando a dúvida chegar. E ela vai chegar.”

Quando fala sobre mulheres, sua firmeza é quase poética. “Esteja perto de mulheres grandes. daquelas que acolhem, que dividem experiências, que colaboram. Quando há parceria, não existe concorrência. A força feminina se multiplica quando é compartilhada.”

Márcia acredita que o lugar da mulher nos negócios hoje não é apenas ocupar espaços é ressignificá-los. “A mulher traz uma essência que equilibra. A união da força com o coração transforma qualquer ambiente. Liderança feminina é sobre estrutura, respeito, cuidado sem perder potência.”

No centro de tudo, ela retorna ao que para ela é inegociável: pessoas.

“Negócios sem pessoas são como uma vida sem família: vazios. Eu acredito no trabalho. Na constância. Na construção diária. Somos muito mais do que imaginamos ser — e quando você descobre isso, não há volta.”

Na Confraria Entre Elas, Márcia não é apenas participante. Ela é presença que escuta com atenção, fala com verdade e caminha junto. Uma liderança que não se coloca no topo, mas ao lado.

Um lembrete vivo de que liderar não é estar à frente é levar outras consigo.

Sirlei Faria

A VOZ QUE REGISTRA HISTÓRIAS E CONECTA PESSOAS

Com uma trajetória de dez anos no Jornal Mais Expressão, Sirlei Faria consolidou seu nome como uma das vozes mais reconhecidas da sociedade indaiatubana. Há oito anos à frente da coluna social “Gente de Expressão”, Sirlei transforma momentos em memórias, registrando semanalmente pessoas, eventos e histórias que refletem o pulsar da cidade. Sua página é um espaço de celebração da vida, onde clientes, parceiros e figuras de destaque ganham visibilidade através de seu olhar sensível e autêntico.

O início na área não foi fácil. Sirlei enfrentou desafios como conquistar espaço em um meio competitivo e manter a credibilidade em um ambiente que exige constante atualização. Mas foi justamente sua paixão pela comunicação que a impulsionou a seguir em frente. Cada cobertura, cada entrevista e cada nova edição do jornal reforçaram sua convicção de que comunicar é, antes de tudo, conectar pessoas.

Ao longo dessa jornada, Sirlei acumulou aprendizados valiosos. Para ela, o mais significativo é entender que o sucesso vem da dedicação, da empatia e da capacidade de valorizar o outro. Essa visão também foi o que a motivou a integrar a Confraria Entre Elas, um grupo de networking e apoio feminino que inspira e fortalece mulheres em diferentes fases da vida e dos negócios. Para Sirlei, o grupo representa um espaço de crescimento mútuo, onde a troca de experiências se transforma em estímulo para novos voos.

Quando o assunto é empreendedorismo feminino, Sirlei é enfática: acredita no poder da mulher de ocupar espaços com sensibilidade, competência e coragem. Ela incentiva outras mulheres a acreditarem em seus sonhos, a se qualificarem e, principalmente, a não desistirem diante das dificuldades.

Sua mensagem final é simples, mas poderosa: “Acredite em você, valorize suas conquistas e nunca pare de aprender. O sucesso é resultado de uma caminhada feita com propósito e amor.”

MARY & SENNE FOTOGRAFIA



Instagram:
[@sirlei_jornalmaisexpressao](https://www.instagram.com/sirlei_jornalmaisexpressao)

Rose De Liz

RECOMEÇAR COM CORAGEM TAMBÉM É UM ATO DE LIDERANÇA

A história de Rose De Liz começa longe de onde ela está hoje e começa com coragem. Nascida em Curitiba, Rose sempre carregou em si duas marcas: a educação como vocação e o empreendedorismo como força vital. Licenciada e bacharel, ela nunca se limitou ao quadro, ao livro, ao método. Era daquelas que não apenas ensinava, mas transformava.

Mas a vida, às vezes, nos chama para fora da zona conhecida. Rose atendeu esse chamado quando decidiu deixar sua cidade e recomeçar em outro lugar. Sozinha. Sem rede. Sem nome estabelecido.

Apenas com o que tinha de mais valioso: sua coragem, sua fé e sua determinação.

Chegar onde ninguém a conhecia exigiu mais do que esforço. Exigiu presença. Constância.

Exigiu, principalmente, acreditar em si quando ninguém ainda sabia seu nome.

E ela acreditou. Passo a passo, contato a contato, sala a sala, Rose construiu sua trajetória empreendedora com a força de quem sabe que o seu trabalho não é apenas um serviço é uma porta. Porta para o conhecimento. Para novas oportunidades. Para novas vidas. “Só conseguimos chegar onde chegamos pois viemos em família, eu, meus filhos e genro. Se não fosse por eles, nada disso seria possível”, destaca.

Hoje, sua marca, Influx, é referência. Já formou mais de 2.000 alunos cada um deles uma história que se expandiu. Promoções no trabalho. Vestibulares conquistados. Viagens sonhadas que viraram realidade porque alguém descobriu que podia se comunicar com o mundo.

Esse é o verdadeiro impacto de sua jornada: não está nos números, mas nas vidas que ela ajudou a mover.

Mas como toda história de força, houve tempestades. A pandemia chegou como um vendaval, ameaçando estruturas, rotinas e certezas. Foi o momento de escolher: parar ou reinventar.

Rose reinventou. Unificou sua equipe, acolheu seus alunos, transformou métodos, adaptou estratégias, e manteve viva a essência de sua missão: Educar é libertar.

E foi nesse contexto de maturidade e consciência que a Confraria Entre Elas surgiu em seu caminho. Ali, Rose encontrou o que, por muito tempo, viveu muitas vezes em silêncio: a partilha das jornadas.

Na Confraria, Rose se vê e se reconhece. Porque ali, mulheres não competem somam.

“Estar entre mulheres que vivem os mesmos desafios me lembra que não estamos sozinhas. Quando caminhamos juntas, vamos mais longe.”

Hoje, Rose segue expandindo o que começou lá atrás, quando recomeçou do zero: Acreditando no poder da educação. No poder da mulher. No poder da coragem de recomeçar.

E mostrando, com sua própria história, que liderar não é apenas chegar é levar outras consigo.



Instagram:
@influxindaiatuba



MARY & SENNE FOTOGRAFIA

Arquiteta Rozimeire Trevizan

COM SENSIBILIDADE NA ESCUTA E PRECISÃO TÉCNICA, ELA TRANSFORMA INOVAÇÃO EM PROJETOS DE EXCELÊNCIA

Arquiteta Rozimeire Trevizan construiu sua trajetória empreendedora unindo propósito, técnica e sensibilidade. Há mais de 35 anos à frente de seu escritório Trevizan Arquitetura, em Indaiatuba, ela desenvolve projetos de arquitetura e design de interiores para ambientes residenciais e corporativos, sempre com um olhar contemporâneo que não segue modismos, mas valoriza a simplicidade aliada à qualidade.

Sua jornada começou movida pelo desejo de transformar espaços em ambientes funcionais, acolhedores e com personalidade e ao longo do cami-

nho enfrentou desafios marcantes, desde conquistar credibilidade em um mercado competitivo até equilibrar as demandas criativas com a gestão de escritório, atendimento e relacionamentos.

Ao longo dos anos, Rozimeire Trevizan colecionou aprendizados que considera essenciais. Ela destaca a importância de ouvir atentamente o cliente, compreender profundamente os seus anseios e criar projetos que superem expectativas. Também reconhece que a constante atualização profissional, o domínio das novas tecnologias e a reinvenção do processo criativo são fundamentais para manter a excelência. E acima de tudo aprendeu que empreender é um ato diário de coragem, disciplina e abertura para evoluir, cada projeto é uma nova lição sobre liderança, adaptabilidade e inovação.

Motivada pela busca por conexões verdadeiras e pela troca significativa entre mulheres empreendedoras, Rozimeire Trevizan decidiu integrar a Confraria Entre Elas. Para ela, esse grupo representa um espaço de apoio, inspiração e fortalecimento mútuo, um ambiente onde cada integrante encontra voz, estímulo e oportunidades reais de crescimento.

Rozimeire Trevizan acredita que essa rede feminina impulsiona tanto seu desenvolvimento pessoal quanto profissional, ampliando seus horizontes e reforçando sua certeza de que ninguém cresce sozinho.

MARY & SENNE FOTOGRAFIA



Instagram:
[@trevizanarquitetura](https://www.instagram.com/trevizanarquitetura)

Patrícia Yumi

GASTRONOMIA QUE TRANSFORMA MOMENTOS EM EXPERIÊNCIAS

Indaiatuba abriga marcas que imprimem personalidade ao cenário de eventos da região, e o Yumi Buffet é uma delas. À frente da empresa, Patrícia Yumi e Willian Borges construíram uma trajetória marcada pela combinação de sensibilidade estética, profissionalismo e entrega impecável, elementos que hoje posicionam o buffet entre as referências locais.

Prestando serviços há quase oito anos, o Yumi Buffet nasceu de um sonho de Patrícia e Willian e evoluiu para um negócio que, além de prosperar, realiza o sonho de centenas de famílias. A proposta permanece fiel desde o início: oferecer experiências gastronômicas completas, conduzidas com amor, dedicação e a busca constante pelo melhor para cada cliente.

O trabalho do casal se destaca pela união do olhar criativo e organizacional de Patrícia ao perfil técnico e estratégico de Willian. Essa parceria resultou em um modelo diferenciado de buffet a domicílio, que valoriza a personalização, a estética cuidadosa e a hospitalidade como marca registrada. O reconhecimento pode ser medido: mais de 42 mil pessoas já foram atendidas em eventos variados, sempre com o mesmo compromisso com a excelência.

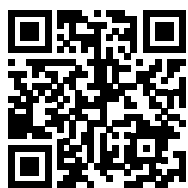
Em sua jornada de crescimento, Patrícia destaca a importância da Confraria Entre Elas, grupo de networking que reúne mulheres empreendedoras da região. Para a empresária, a participação no coletivo trouxe novos horizontes. “O que me motivou a entrar na Confraria foi o acolhimento, a troca verdadeira e a oportunidade de aprender com outras mulheres que, assim como eu, conciliam negócios, família e sonhos. Enxergo a Confraria como um espaço de crescimento mútuo, onde cada

encontro amplia minha visão profissional e fortalece minha confiança como mulher empresária”, afirma.

Com uma atuação que alia sabor, estética e emoção, o Yumi Buffet segue expandindo sua presença sem abrir mão da essência que o tornou admirado: o cuidado nos detalhes. Patrícia e Willian reforçam, a cada evento, que excelência é construída com propósito, amor e dedicação e que é sentida por quem vive a experiência.



FOTO CRIATIVA



Instagram:
@yumibuffet



Conexões que inspiram, aprendizados que transformam e uma energia feminina irresistível marcam a **Confraria Entre Elas**, um encontro que celebra o empreendedorismo e a força do networking entre mulheres que crescem juntas



Conheça quem faz parte do grupo Confraria Club



Alexia Gastaldello

Especialista em reformas práticas

📷 [alexia_interiores](#)

📞 (19) 99981-1120



Verani Ótica

Estilo e modernidade andam juntos

📷 [veraniotica](#)

📞 (19) 99234-8618



Andrea de Jesus

Síndica Profissional - Indaiatuba, Salto, Itu, Campinas e região

📷 [andreajesusferreira](#)

📞 (11) 99685-7298



Print Line

Soluções personalizadas em comunicação visual

📷 [printlinebrasil](#)

📞 (19) 99652-7873



Dimare Indaiatuba

Transformando casas em lares com Móveis Planejados

📷 [dimareindaiatuba](#)

📞 (19) 99214-1636



Centro Automotivo

Uma Oficina Mecânica completa

📷 [kanemotooficial](#)

📞 (19) 98285-0117

ACESSE NOSSO INSTAGRAM E SAIBA COMO FAZER



Bravia Travel

Consultoria de
Viagem e Roteiros

Instagram [braviatravel](#)
WhatsApp (19) 99355-3883



Debora Diniz Ferreira
PSICOLOGA

Debora Diniz Ferreira

Psicóloga e Pedagoga

Instagram [deboradiniz_ferreira](#)
WhatsApp (19) 99589-3662



CASA
CURADORIA

Casa Curadoria

Ambientação de
Imóveis a venda

Instagram [casacuradoriaoficial](#)
WhatsApp (11) 98777-7276

BaQQuê

Cestas para presentes e kits Corporativos

Celebre cada momento

Instagram [ballue_](#)
WhatsApp (19) 99846-8090



Escritório Central
CONTABILIDADE

Central Contabilidade

Contabilidade Consultiva
e Estratégica

Instagram [soucentralcontabilidade](#)
WhatsApp (19) 3834-4525

joie
JOIAS & SEMIJOIAS

Joie Joias e Semijoias

Prata 925 | Semijoias

Instagram [joiejoiaseseemijoias](#)
WhatsApp (19) 99825-6706

CG
CORRETORA
DE SEGUROS

Carla Gobetti

CRG Corretora de Seguros

Instagram [crgcorretora](#)
WhatsApp (11) 94033-2144

BOUTIQUE
Mármore e Granitos

Boutique Mármore e Granitos

A elegância que transforma
o seu ambiente!

Instagram [boutiquedomarmore](#)
WhatsApp (19) 99193-3454


HotFlowers



 **SUK**
Sugador Líquido
Morango do Amor

**PERFEITO PARA
AS PRELIMINARES!**

SUK
Sugador Líquido
Frutas Vermelhas

**SABOROSO
E VIBRANTE!**



LANÇAMENTOS 2025



INTI LOOB
ALOE VERA

Gel Deslizante Hidratante

NUTRIÇÃO E CONFORTO
NA HORA H!



INTI
LOOB
200 ml
Gel Deslizante
Neutro

USE ONDE
QUISER!



www.hotflowers.com.br

PELE 40+: UM GUIA DE ACERTOS PARA UMA ROTINA MAIS INTELIGENTE E MADURA

Dermatologista ensina como alinhar autocuidado e ciência na nova fase da pele

Aos 40, a pele não só mostra o tempo, ela sente cada transformação. O metabolismo desacelera, o colágeno diminui e os hormônios mudam. Essas alterações naturais criam novas necessidades que vão além da aparência: são sinais do corpo pedindo atenção.

“A partir dessa fase, a pele entra em um processo natural de maturidade. A produção de colágeno e elastina diminui, a renovação celular fica mais lenta e a barreira cutânea perde eficiência”, explica a dermatologista Dra. Vivian Amaral. O resultado? Rugas mais visíveis, ressecamento, flacidez e perda gradual de viço.



Além disso, a queda dos níveis de estrogênio impacta diretamente a hidratação e a elasticidade, exigindo cuidados que ultrapassam o superficial. “Se antes uma rotina básica de limpeza, hidratação e fotoproteção era suficiente, agora é preciso investir em ativos que atuem em camadas profundas, estimulem colágeno e devolvam à pele sua capacidade funcional”, orienta.

A ilusão do creme eterno

Um dos erros mais comuns entre mulheres maduras é manter fidelidade a um mesmo produto por anos. Assim como a pele muda, os rituais também precisam evoluir. Outro deslize frequente é o uso indiscriminado de cosméticos, sem prescrição ou lógica de combinação.

“O excesso de produtos, muitas vezes combinados sem critério, pode irritar, sobrecarregar e até prejudicar a pele, o oposto do efeito desejado”, alerta a dermatologista.

Outro mito recorrente é associar eficácia apenas ao preço. “Ativos consagrados, que clareiam, hidratam, combatem radicais livres e induzem colágeno, estão presentes em moléculas clássicas e acessíveis. Os avanços existem e são bem-vindos, mas na maioria dos casos, o básico bem feito já é suficiente”, complementa.

E se engana quem pensa que o filtro solar perde importância com a idade. Na verdade, a fotoproteção ganha ainda mais relevância: a pele tende a ficar mais fina, seca e sensível, tornando-se ainda mais vulnerável aos danos da radiação ultravioleta, que é um dos principais aceleradores de rugas, manchas e flacidez.

A rotina ideal começa pela escuta

Cuidar da pele madura não é sobre seguir tendências, mas sobre precisão e constância. A especialista propõe uma rotina enxuta e eficaz:

Pela manhã:

Limpeza suave.

Antioxidantes, como vitamina C e vitamina E.

Hidratantes para reposição de barreira cutânea (com ácido hialurônico de diferentes pesos moleculares, ceramidas, pantenol, glicerina e niacinamida). Protetor solar de amplo espectro, FPS mínimo de 30, preferencialmente com tonalizante (que amplia a proteção contra luz visível).

À noite:

Limpeza delicada; para quem usa maquiagem, os cleansing oils são ótimas opções.

Sérums ou cremes com retinoides, considerados os ativos mais consagrados para estímulo de colágeno e renovação celular. Mas também são os de maior potencial irritativo. A pele madura, por ser naturalmente mais seca e sensível, muitas vezes não tolera o uso diário.

Nesses casos, a estratégia é intercalar noites de retinoide com noites de ácidos mais suaves — como glicólico, láctico, mandélico ou tranexâmico. Dessa forma, é possível manter o estímulo sem agredir a pele.

Peptídeos biomiméticos, que auxiliam na firmeza e reparação.

Ativos fito-hormonais, como resveratrol e genistéina, que ajudam a compensar a queda do estrogênio.

Hidratantes reparadores, ricos em ácido hialurônico de diferentes pesos moleculares, ceramidas e esqualano.

“A maturidade da pele não exige exagero. Exige consistência e escolhas personalizadas. E é importante lembrar: vermelhidão, descamação e desconforto não são sinal de eficácia, mas de desequilíbrio. A pele madura precisa ser cuidada com respeito”, reforça a Dra. Vivian.



O poder dos ativos certos

A escolha criteriosa de ativos cosmeceúticos é determinante após os 40. São eles que se comunicam com as camadas mais profundas, restaurando funções essenciais e prevenindo danos futuros. Entre os indispensáveis estão:

Retinoides: os mais consagrados na estimulação de colágeno e renovação celular.

Antioxidantes: vitamina C, vitamina E e resveratrol.

Ácidos suaves: glicólico (em concentrações moderadas), láctico, mandélico e tranexâmico — que promovem renovação sem agressão excessiva.

Peptídeos biomiméticos: fortalecem firmeza e auxiliam na reparação cutânea.

Ativos fito-hormonais: como genisteína e resveratrol, que mimetizam parte da ação do estrogênio, ajudando a reequilibrar a pele madura.

Hidratantes inteligentes: combinando ácido hialurônico de diferentes pesos moleculares, ceramidas, glicerina e pantenol para restaurar volume e reforçar a barreira cutânea.

“A ciência já provou que é possível envelhecer com viço, beleza e autoestima. O segredo está no olhar atento e na escolha de ativos que conversem com a nova fase da pele”, conclui a Dra. Vivian Amaral.



HOLDING FAMILIAR

Nacional e Internacional

A estrutura que
fortalece seu
patrimônio e garante
segurança para as
próximas gerações

Conte com nossa assessoria
para estruturar sua Holding
no melhor momento e com
as melhores vantagens

OLIVEIRA
FILHO

DIREITO EMPRESARIAL

☎ (19) 98844-8846

📷 @oliveirafilhoadv




Rua São Luiz, 198, Vila – Todos os Santos

Byfaby modas
MODA FEMININA PLUS SIZE



Moda Feminina Plus size tem endereço certo!

☎ 19 99340-5844  By Faby Modas

Av. Ário Barnabé, 1389 - Jd. Morada do Sol - Indaiatuba/SP



CONSÓRCIO

É A ESCOLHA INTELIGENTE

para investir no seu patrimônio

Planejamento

O consórcio permite que você **planeje seus investimentos a longo prazo**, sem comprometer o seu capital

Flexibilidade

Você pode utilizar o crédito do consórcio para diversos fins, **seja para compra de um imóvel, veículo ou investir**

Sem entrada

Você pode começar a **investir** sem comprometer recursos imediatos

**Invista com
alta rentabilidade!**

**Entre em
contato conosco
e saiba mais!**



REZENHA
CONSÓRCIO

 gicaconsorcios

PEÇA SUA COTAÇÃO
☎ (11) 97545-3278

Av. Coronel Antônio Estanislau
do Amaral, 1470, Sala 12 - Itaipu



EPIGENÉTICA: QUANDO A SAÚDE DEIXA DE SER DESTINO E PASSA A SER ESCOLHA

O geneticista Mariano Zalis, referência em epigenética e medicina de precisão no Brasil, revela como hábitos, emoções e ambiente impactam a expressão dos nossos genes e como pequenas mudanças diárias podem transformar a própria biologia.

Em entrevista à Revista Estilo, ele fala sobre saúde, comportamento e o impacto das pequenas escolhas no corpo e nas futuras gerações. Ele é autor do livro recém-lançado *Epigenética – A nossa herança invisível* (Fólio Digital).

Estilo: “A biologia não é destino, é diálogo” — o que isso significa?

MZ: Os genes não determinam tudo. Eles representam possibilidades que podem ser ativadas ou silenciadas de acordo com nosso estilo de vida, emoções, alimentação, sono, relações e ambiente. A epigenética mostra que pequenas escolhas diárias influenciam profundamente nossa saúde — trazendo, ao mesmo tempo, esperança e responsabilidade.

Estilo: Como o estilo de vida “liga” ou “desliga” genes?

MZ: O DNA é como um livro de receitas; a epigenética decide quais serão feitas. Hábitos saudáveis ativam genes de proteção e longevidade. Já o estresse, a má alimentação e o sedentarismo ativam vias inflamatórias. O mais importante é que essas marcas podem ser revertidas com mudanças na rotina.

Estilo: Pais não biológicos também influenciam geneticamente?

MZ: Sim. O cuidado, o ambiente emocional e o estilo de vida do lar deixam marcas epigenéticas nas crianças, afetando genes ligados ao estresse, à imunidade e ao desenvolvimento cerebral. Não herdamos apenas DNA, mas também experiências, vínculos e contextos.



Estilo: Emoções e estresse interferem nos genes?

O estresse crônico altera a expressão de genes ligados à inflamação, ao metabolismo e ao humor. Por outro lado, o equilíbrio emocional contribui para ativar genes relacionados à reparação, à estabilidade e ao bem-estar. Em grande parte, essas alterações são reversíveis.

Estilo: O que mais surpreende nas descobertas recentes?

MZ: Experiências traumáticas podem deixar marcas epigenéticas que atravessam gerações. No entanto, essas marcas não são definitivas: ambientes seguros, relações afetivas e hábitos positivos podem revertê-las. Isso reforça que saúde é também resultado do contexto social e emocional.

Estilo: Quais são as aplicações práticas no câncer?

MZ: A epigenética já contribui para: Detecção precoce de riscos, compreensão mais precisa de cada tipo de tumor, tratamentos personalizados, incluindo medicamentos que atuam sobre a expressão gênica

Estilo: Por que unir ciência, filosofia e comportamento?

MZ: Essa integração mostra que cada escolha diária é um diálogo com o próprio DNA. Isso rompe a ideia de determinismo genético e amplia a consciência sobre o impacto do estilo de vida na saúde e na longevidade.

Estilo: Afinal, é possível “reprogramar” a biologia?

MZ: Não é possível mudar o DNA que herdamos, mas é possível influenciar a forma como ele se expressa. Alimentação adequada, sono de qualidade, atividade física e redução do estresse podem modificar padrões epigenéticos em poucas semanas, dentro dos limites naturais do organismo.



+ dicas DE leitura



SAPIENS – Uma Breve História da Humanidade

Yuval Noah Harari

“Você nunca conseguiria convencer um macaco a lhe dar uma banana prometendo uma quantidade ilimitada da fruta depois que ele morresse. Mas nós, humanos, construímos mitos capazes de unir milhões de estranhos em torno de uma mesma crença.” Neste best-seller mundial, Harari investiga como a imaginação coletiva, a cultura e as narrativas moldaram a história do Homo sapiens e permitiram a construção de sociedades complexas das religiões ao dinheiro.

Editora: Companhia das Letras
Não é lançamento, mas segue atualíssimo
Valor médio: R\$ 79

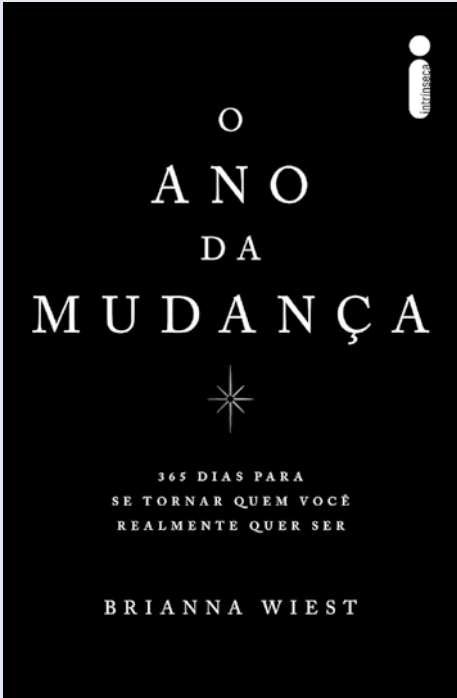


BULLYING – O que fazer e o que evitar

Antonella Ammirati

Um guia prático para educadores, famílias e profissionais que lidam com o ambiente escolar. A autora apresenta estratégias eficazes para enfrentar o bullying, com uma abordagem humanizada: a proposta é agir sobre o comportamento, não rotular o aluno. Um livro fundamental para quem acredita em relações mais saudáveis nas escolas.

Editora: Vozes | Lançamento
Valor médio: R\$ 42



O ANO DA MUDANÇA – 365 dias para se tornar quem você realmente quer ser

Brianna Wiest

Um convite para um processo profundo de transformação pessoal. Longe dos clichês de autoajuda, o livro propõe um mergulho em quem você realmente é — e em quem pode se tornar. Cada página funciona como um lembrete: ninguém pode viver ou mudar a sua vida por você.

Editora: Intrínseca | Lançamento
Valor médio: R\$ 52

METAS EMOCIONAIS PARA 2026: COMO CUIDAR DO SER, E NÃO SÓ DO TER

Vale a pena priorizar o que realmente sustenta a vida: o bem-estar, a atenção ao próprio ser e a esperança que nos move para frente.

A medida que o ano se aproxima do fim, muitas pessoas começam a pensar em metas e objetivos. Mas, segundo a psicoterapeuta Daniele Caetano, fundadora da Caminhos da Terapia e da Mentoria Bem Me Quero, as metas do “ser” merecem atenção tão grande quanto as do “ter”.

“Para mim, metas do ‘ser’ são sobre cuidar de quem a gente é por dentro. É como ter um jardim: você pode até ter as flores mais bonitas do mundo, mas se o solo não estiver fértil, nada floresce de verdade. O ‘ter’ olha para fora, para as conquistas; o ‘ser’ olha para dentro, para o que nos dá sentido e leveza”, explica Daniele.

Rituais de transição:

organizando o que fica e o que vai

A especialista ressalta que os rituais de transição ajudam a encerrar ciclos e abrir espaço emocional para o novo. “Quando a gente escreve, reflete ou agradece, é como arrumar a mala antes de uma viagem. Organizamos o que vamos levar e o que precisamos deixar para trás. Esses pequenos gestos ajudam a liberar o que já não serve e a preparar o terreno para o que está por vir”, afirma Daniele.

Autocompaixão:

o cobertor quentinho nos dias frios

Outro pilar das metas do “ser” é a autocompaixão”. Daniele compara: “É tipo um cobertor quentinho nos dias frios. Ela nos protege, nos acolhe e nos ensina a olhar para nossos erros com ternura, em vez de nos julgar. Quando aprendemos isso, a vida fica menos pesada e o crescimento acontece de forma mais suave”.

Pequenos gestos no dia a dia já fazem diferença, como falar consigo mesma como falaria com alguém que ama, pausar antes de reagir, cuidar do corpo e escrever sobre sentimentos. “Até descansar é essencial. Até a luz precisa da noite para brilhar”, completa a psicoterapeuta.

Esperança: o combustível emocional que ilumina o caminho

Para Daniele, a esperança é a força que mantém o movimento, mesmo diante da incerteza. “A esperança é como uma vela na neblina: pequena, mas suficiente para mostrar o caminho. Ela não ignora o medo ou a dor, mas dá força para



Daniele Caetano é Psicoterapeuta Individual e Familiar

continuar, passo a passo. É ela que transforma incerteza em possibilidade, que faz a gente acreditar que, mesmo nas sombras, há caminho”.

Ela ressalta a diferença entre esperança realista e otimismo ilusório: “A esperança realista olha para a vida como ela é, mas ainda assim acredita na mudança. É como um jardineiro que sabe que haverá chuva, mas continua plantando. O otimismo ilusório ignora a realidade e se frustra facilmente. A verdadeira esperança anda de mãos dadas com ação e consciência”.

Cuidar do ser: o solo onde qualquer conquista floresce

O primeiro passo, segundo Daniele, é se ouvir e acolher o que sente. “Sente-se à beira de um rio e observe a correnteza da sua vida. Só assim entendemos para onde queremos ir. Cuidar do ser é o solo onde qualquer conquista floresce naturalmente”, conclui.



www.madelasca.com.br

**Transforme seu
espaço com a beleza
e a durabilidade
da madeira!**



Executamos seu projeto



Conte conosco, faça
um orçamento
(19) 99400-5735



Av. Visc. de Indaiatuba,
855 – Vila Vitória I



MadeirairaMadelasca



(19) 3801-2884 / 3875-3003



CAZZA DECOR
MÓVEIS PLANEJADOS

Criamos o seu projeto sob medida, do jeito que sempre sonhou!

📍 Rua Macassit, 40 - Recreio Campestre Jóia
Indaiatuba/SP

🌐 www.cazzadecor.com 📷 [cazza_decor](https://www.instagram.com/cazza_decor)

☎️ (19) 97420-2628 📞 (19) 3016-3278

ENTRE CHAPÉUS, PALCOS E LIBERDADE

De Salto para o mundo, Giovani Boss une talento,
carisma e uma voz que encanta a todos

Por Flávia Girardi

Há artistas que não escolhem a música, são escolhidos por ela. É o caso de Giovani Boss, cantor saltense que transformou sua paixão pelo som das estradas em profissão e estilo de vida. Nasceu e criado no interior de São Paulo, ele cresceu cercado por melodias que o levariam, anos depois, a se tornar um nome querido na cena country nacional.

Na adolescência, foi o rock que primeiro o conquistou. Guitarras, riffs e letras intensas marcaram sua fase de descobertas. Mas foi o country com sua mistura de emoção, poesia e liberdade, que o arrebatou de vez. “Foi quando percebi que a música podia ser uma extensão de quem eu sou”, conta.

Há quase uma década, Giovani trilha uma carreira sólida, marcada por autenticidade e dedicação. Seu repertório vai dos clássicos de George Strait e Josh Turner às composições autorais, e o que impressiona é a naturalidade com que ele transita entre os mundos. Cantando em inglês com pronúncia impecável, ele já confundiu até nativos. “Às vezes as pessoas não acreditam quando digo que sou brasileiro. Já ouvi: ‘Não, você não é’”, diverte-se.

A admiração do público não é apenas pela técnica, mas pela entrega. Giovani canta como quem vive cada letra e o público sente isso. Em uma de suas apresentações nos Estados Unidos, o reconhecimento veio logo nas primeiras notas. “Assim que dei a primeira sílaba, o pessoal já levantou da mesa para aplaudir. Foi uma sensação indescritível”, lembra com brilho nos olhos.

Nem tudo, porém, acontece nos grandes palcos. Algumas das histórias mais curiosas de sua trajetória nasceram em lugares improváveis como em uma festa na casa de Neymar, onde o cantor foi convidado a se apresentar. “O Neymar foi super simpático, mas quem realmente entrou no clima foi o Jimmy Butler, astro da NBA. Ele cantou junto comigo! Foi surreal”, relembra rindo.

Hoje, Giovani é presença constante em casas tradicionais do interior paulista, como a Estância da Estação e a Base Armalite, em Itu, e o Horse Horse BBQ, em Sorocaba. Seus shows passeiam entre o intimista e o contagiante, e o público varia de famílias a apaixonados pelo country. “Gosto dessa mistura, desse contato direto com as pessoas. Cada show é diferente”, conta.

Além de intérprete, ele também se arrisca como compositor, criando músicas que traduzem o espírito livre que o acompanha. Suas letras falam de amor, estrada, superação — temas universais que ganham um sotaque pessoal. “Escrever é uma forma de me reconectar. Às vezes, a inspiração vem de uma lembrança, outras vezes de uma conversa no camarim. Tudo pode virar canção.”

Fora dos palcos, Giovani leva uma vida simples, dividida entre viagens, ensaios e o tempo com a família. O chapéu é quase uma extensão da sua personalidade: um símbolo de pertencimento e liberdade. “O country não é só um estilo musical. É uma forma de viver, de respeitar a natureza, o outro e a si mesmo”, diz.

Em tempos de modismos e hits passageiros, Giovani Boss segue fiel ao que acredita. Carrega no timbre a verdade de quem canta com o coração e na estrada a certeza de que a autenticidade ainda é o maior sucesso que um artista pode ter.



EDUCAÇÃO, CIDADANIA E INCLUSÃO COMO BASE DE UMA TRAJETÓRIA DEDICADA A INDAIATUBA

Professor, gestor público e defensor de causas sociais, Sérgio Teixeira reafirma seu compromisso com a cidade ao unir atuação política e pautas como educação, inclusão, meio ambiente e bem-estar da comunidade.

Sérgio José Teixeira é professor dedicado, marido e pai orgulhoso de uma filha. Ministra aulas de Geografia nas redes estadual e particular de Indaiatuba, além de ser docente 1 na rede municipal de nossa cidade, contribuindo para a formação de jovens cidadãos em diferentes contextos educacionais. Na sala de aula, sempre incentivou os estudantes a participarem ativamente da vida política da cidade, promovendo a cidadania e a ocupação de espaços de deliberação, como os grêmios estudantis. Sua proximidade com os jovens foi determinante para ser convidado a disputar o cargo de vereador nas eleições de 2016 e 2020. Em 2024, Sérgio foi reeleito com muito trabalho, determinação e o reconhecimento de 2.710 eleitores, reafirmando seu compromisso com a população de Indaiatuba.

Atualmente, Sérgio exerce a presidência da Comissão de Educação e Saúde e é vice-presidente da Comissão de Finanças e Orçamentos da Câmara Municipal de Indaiatuba, e Presidente do Fórum Municipal de Educação, cargos que evidenciam sua liderança e empenho em pautas fundamentais para o bem-estar e o desenvolvimento da cidade. Muitas das bandeiras de Sérgio têm origem em suas experiências profissionais e pessoais. A inclusão de pessoas com deficiência, por exemplo, nasceu da convivência com alunos surdos. Seu compromisso com a causa animal é uma constante nos condomínios que administra como síndico profissional. Como ex-guia de turismo, ele reconhece o grande potencial de Indaiatuba no setor turístico. Além disso, a educação segue como o fio condutor de sua atuação, especial-



mente nas áreas de preservação ambiental e no engajamento em prol da comunidade autista.

Sérgio é formado em Administração, Geografia e Pedagogia, possui pós-graduação em Administração Estratégica com ênfase em Marketing e Recursos Humanos, além da formação como Técnico em Guia de Turismo. Sua trajetória reflete um profundo comprometimento com o desenvolvimento de Indaiatuba, buscando sempre unir educação, cidadania e inclusão para construir um futuro melhor para todos.

A sua paz é o nosso maior presente!

Tem coisa que nem a magia do Natal consegue fazer e, entre elas, está a sua paz.

*Nessa época do ano, tudo parece girar mais rápido:
compromissos, viagens, visitas, casas cheias e, ao mesmo tempo, mais vulneráveis.*

É um período em que a gente deseja descanso, mas a cabeça insiste em ficar alerta.

E é justamente aí que entra o nosso trabalho. Enquanto o mundo celebra, nosso monitoramento não pausa.

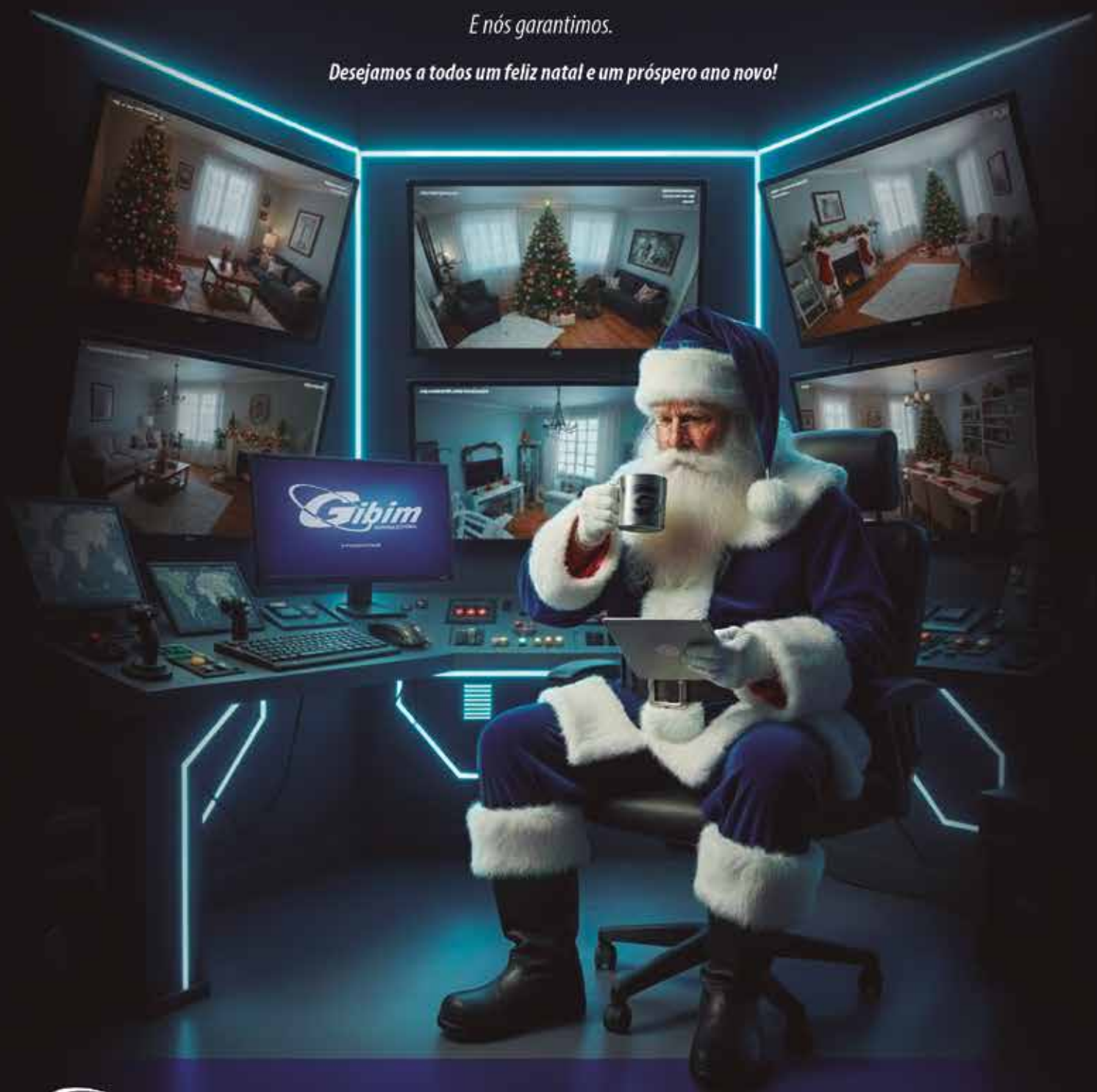
Funciona com a mesma dedicação de sempre! Um compromisso real, constante, incansável.

Porque, se existe algo que o Natal não entrega pronto, é a tranquilidade de saber que sua casa está protegida.

Isso não vem no embrulho. Isso se constrói, se vigia, se garante.

E nós garantimos.

Desejamos a todos um feliz natal e um próspero ano novo!



Mídias Sociais:

fb.com/GibimSeguranca
@gibimseguranca

Contatos:

(19) 3885-3003
(19) 3885-3003

QUANDO O CUIDADO ENCONTRA A PRECISÃO NO UNIVERSO CONTÁBIL

Com trajetória construída ao longo de 25 anos, Su Silveira traz à SIGO Soluções Contábeis uma abordagem próxima, estratégica e contemporânea, orientada para o crescimento sustentável de cada cliente.

Há histórias profissionais que se constroem lentamente, camada por camada, como quem lapida algo sólido e duradouro. Assim é a trajetória de Silzania Silveira, ou simplesmente Su, fundadora da SIGO Soluções Contábeis. Criada em fevereiro de 2020, a empresa nasce de uma experiência que se estende por mais de duas décadas e se traduz em serviço atento, personalizado e essencial ao universo empresarial contemporâneo.

O nome SIGO carrega o simbolismo do movimento: seguir, continuar, crescer. E representa também a relação estreita que Su estabelece com cada cliente: “consigo”, no sentido de caminhar junto. Não por acaso, o atendimento aqui é menos burocrático e mais humano, próximo da rotina do negócio, atento às necessidades diárias e às mudanças constantes da legislação.

“Trabalho desde os meus 14 anos em escritório de contabilidade. A contabilidade me escolheu — e eu escolhi seguir”, conta Su. Após anos de dedicação em um escritório local, formou-se, especializou-se e, já madura em sua profissão, decidiu empreender. A SIGO surgiu da vontade de oferecer uma contabilidade que olha além dos números: que entende o fluxo, o contexto, o momento de cada empresa.

Em um cenário onde a dinâmica tributária se transforma com velocidade — e onde a Reforma Tributária se aproxima, estar atualizado não é um diferencial: é premissa. Su descreve a contabilidade como uma ciência exata que exige sensibilidade.



É técnica, sim, mas também leitura de ambiente, estratégia, adaptação. E, acima de tudo, presença.

É essa presença que faz da SIGO uma parceira. Aqui, a conversa é direta com quem decide. O olhar é clínico, voltado para o coração financeiro do negócio. A contabilidade deixa de ser apenas obrigação fiscal e passa a ser ferramenta de direção, sustentabilidade e clareza.

No dia a dia, o resultado disso é simples: menos incertezas, mais organização; menos imprevisto, mais planejamento. Uma empresa que conhece seus números conhece seu caminho.



☎ (19) 3312-0554 | (19) 3312-0555

Av. Conceição, 1796 – Jd. Guanabara

PRESTAMOS SERVIÇOS EM:

- Soluções Contábeis
- Assessoria para MEI
- Imposto de Renda
- Abertura e Encerramento de Empresas





Boas Festas e um 2026 cheio de bons precedentes!

Que o Natal conceda, por unanimidade,
momentos de paz. Que o Ano Novo
protocole novas conquistas.

E que a balança da justiça se mantenha
sempre firme, lembrando-nos do valor do
equilíbrio em cada decisão.



TODT & PANZETTI
SOCIEDADE DE ADVOGADOS



ESQUADRO
TOPOGRAFIA



ESQUADRO_TOPOGRAFIA



**REGULARIZAÇÃO
FUNDIÁRIA**

**TOPOGRAFIA PARA
CONSTRUÇÃO CIVIL**

**MAPEAMENTO
AÉREO**

**PROJETO PARA
LOTEAMENTO**

(19)-99876 8630

RUA ARGENTINA, 322
VILA CASTELO BRANCO
INDAIATUBA - SP

Um Feliz Natal
e um Novo Ano
de muita
prosperidade!

Paz, Amor e Saúde



O caminho para os EUA fica mais seguro quando você tem especialistas ao seu lado

Três brasileiras que transformaram sua própria jornada migratória em estratégia para ajudar outras famílias a construir uma nova vida nos Estados Unidos.

Natália Saunders, Camila Connelly e Ilana Bueno têm algo em comum além da experiência técnica: as três são brasileiras que um dia também sonharam em viver nos Estados Unidos. Passaram pelos desafios da adaptação, da documentação e do recomeço e hoje, após construírem suas vidas e uma empresa sólida em solo americano, ajudam outros brasileiros a fazerem essa jornada com segurança e estratégia.

“Sabemos exatamente como essa caminhada começa, porque já estivemos no lugar de quem está sonhando com isso agora”, afirmam.

A Borders Visa Consulting trabalha com o conceito de jornada migratória inteligente, analisando a história, o perfil profissional e os objetivos de cada cliente para definir o caminho mais seguro e compatível para a imigração.

Com processos como EB-1, EB-2 NIW, EB-3, além de extensões e ajustes de status, a Borders se destaca pelos resultados consistentes e por um alto índice de satisfação de clientes que conquistaram seu visto com planejamento e clareza.

Para elas, o maior desafio de quem deseja viver nos Estados Unidos não é apenas juntar documentos, mas sim construir uma narrativa migratória coerente, que traduza a trajetória profissional do cliente em argumentos fortes para aprovação. “Quando entendemos a história, os talentos e os objetivos do



cliente, conseguimos montar um processo que realmente faça sentido para o oficial de imigração. É isso que aumenta as chances de aprovação”, reforçam.

Mudar de país é uma das decisões mais importantes da vida. Fazer isso com segurança é fundamental. Se você deseja descobrir qual é o caminho mais seguro para viver nos Estados Unidos, a Borders Visa Consulting oferece atendimento em português, inglês e espanhol sempre com acompanhamento próximo e transparente. Entre em contato com nossa equipe especializada e faça sua análise migratória personalizada.

BORDERS

Planejamento inteligente.
Vida extraordinária.



Borders Visa Consulting, sua parceira
na jornada para os Estados Unidos.



Entre em contato e **transforme seu sonho em realidade**

bordersvisa.com

+1 (407) 234-6476

bordersvisa

info@bborders.com.br



TSV CODE
INFORMAÇÃO QUE SALVA

Informação também **SALVA VIDAS!**

O TSVCode reúne seus dados de saúde num QRcode que pode ser acessado sempre que preciso.

Benefícios



Acesso rápido

Informações médicas
em segundos



Privacidade

Seus dados protegidos
em um link único



Versátil

Imprima em pulseiras, crachás,
adesivos e cartões



Emergência

Socorristas têm acesso
instantâneo às informações vitais

**Tranquilidade para
quem ama e cuida**

Faça já o seu em:
code.tsvtraining.com.br

Mais informações pelo  **(19) 99475-1881**



tsv.code



DO COQUE DESPOJADO AO LISO POLIDO

Finalização é o segredo para valorizar os fios e renovar o look com praticidade e estilo

A busca pelo penteado ideal vai muito além do uso da escova aou do babyliss. O verdadeiro segredo está na finalização etapa que define o movimento, o brilho e a durabilidade do cabelo. É nesse momento que os fios ganham vida, seja em um coque descontraído para o dia a dia, ondas sofisticadas para uma ocasião especial ou um liso polido que transmite elegância e confiança.

Finalizar é uma forma de expressar personalidade e, ao mesmo tempo, valorizar a textura natural do cabelo. Com os produtos certos, é possível realçar o que cada fio tem de melhor: a definição e elasticidade dos cachos, o balanço dos ondulados e o brilho intenso dos lisos. Além disso, o acabamento correto protege contra o frizz, controla o volume e garante um visual impecável por mais tempo.





Para quem busca praticidade, o coque despojado é um clássico que nunca sai de moda. Ele funciona bem tanto para compromissos casuais quanto para eventos noturnos basta ajustar o nível de “bagunça” conforme o estilo desejado. Já as ondas modeladas com babyliss trazem um toque romântico e sofisticado, ideais para quem quer movimento e leveza sem abrir mão do glamour.

O liso polido, por sua vez, segue como símbolo de elegância minimalista. Para conquistá-lo, é essencial investir em um bom protetor térmico e em um sérum antifrizz, que selam as cutículas e proporcionam brilho espelhado.

Mais do que uma questão estética, a finalização é uma etapa de cuidado e autoestima. Ela transforma o cabelo em acessório de estilo e comunicação, revelando humor, atitude e até o estado de espírito de quem o usa. Seja qual for o seu tipo de fio ou ocasião, o segredo é se permitir experimentar, porque cada penteado é também uma forma de expressão.

1 Kérastase Elixir Ultime Óleo Capilar

Este óleo capilar da Kérastase é uma verdadeira joia para os fios. Com uma combinação de óleos nobres como camélia, marula e argan, proporciona brilho intenso, nutrição profunda e proteção contra danos térmicos. É ideal para todos os tipos de cabelo que necessitam de um toque de luxo e cuidado especial.



2 Kérastase Curl Manifesto Refresh Absolu

Para cabelos cacheados, este finalizador da linha Curl Manifesto é perfeito. Ele auxilia na definição dos cachos, controla o frizz e mantém a hidratação, proporcionando fios mais soltos e com movimento natural. É uma escolha premium para quem deseja realçar a beleza dos cachos com sofisticação.



3 Wella Professionals Oil Reflections Óleo Capilar

Este óleo da Wella é conhecido por proporcionar um efeito gloss nos cabelos, com nutrição e proteção dos fios. É adequado para todos os tipos de cabelo e oferece um brilho radiante, além de controlar o frizz. Uma opção de luxo para quem busca fios saudáveis e com aparência impecável.



Esses finalizadores são ideais para quem deseja investir em produtos de alta qualidade, proporcionando cuidados especiais e resultados visíveis nos fios.



**PRESENTE,
TODOS OS DIAS.**

FELIZ NATAL.

A TERAPIA QUE SEU CÉREBRO JÁ COMPÔS - SÓ FALTAVA VOCÊ ESCUTAR

Se você ainda não experimentou a MUSICOTERAPIA, prepare-se:

Esta pode ser a descoberta mais valiosa para sua saúde emocional, cognitiva e qualidade de vida.

Imagine um cuidado capaz de reorganizar sua mente, aliviar tensões profundas, despertar memórias, fortalecer vínculos afetivos — tudo isso utilizando a ciência do som, da pulsação e da música para estimular o cérebro de forma precisa e terapêutica.



Se é “só música”, por que funciona tanto?

Porque na Musicoterapia, a música não é “fundo musical”. Ela é instrumento clínico. Ela entra onde a fala não chega e organiza o cérebro onde a rotina desorganiza. Ela dá forma àquilo que, dentro de nós, pede expressão.

Olha o que alguns pacientes de Camila Venâncio relatam:

Quero expressar minha profunda gratidão pelo atendimento recebido na musicoterapia da minha filha. A terapia em si é excelente, trazendo benefícios visíveis e significativos para o desenvolvimento dela. No entanto, é impossível não destacar que, mais do que a qualidade da prática, o que realmente faz a diferença é a profissional que conduz cada sessão. Sua dedicação, sensibilidade e competência são simplesmente espetaculares, tornando cada encontro único e transformador. (A. e C).

A nossa filha por ser não verbal, se expressa muito bem através da música, a musicoterapia foi um divisor de águas na evolução dela. (I. e J)

Desde o diagnóstico de A., Transtorno do Espectro Autista, suporte 1, iniciamos o tratamento com a Musicoterapia e os resultados foram excepcionais. Só tenho a agradecer pelo carinho com nossa pequena. (D. e A.)

A musicoterapia trouxe uma transformação incrível para o nosso filho. Desde que começou as sessões, ele ficou mais calmo, mais concentrado e muito mais conectado com o ambiente ao seu redor. A música abriu uma porta especial para ele — uma forma de expressão que o ajuda a relaxar, se comunicar e encontrar equilíbrio emocional. É emocionante ver como cada melodia contribui para seu bem-estar e desenvolvimento. Hoje, a musicoterapia faz parte essencial da rotina do nosso filho e do seu progresso diário. (U. e F.)

- ✓ Reduz ansiedade e estresse com respostas fisiológicas rápidas
- ✓ Melhora foco, atenção e regulação emocional
- ✓ Apoia crianças, adultos e idosos em processos de desenvolvimento e reabilitação
- ✓ Fortalece memória, linguagem e comunicação
- ✓ Cria vínculos — entre famílias, cuidadores e pacientes
- ✓ Atua em transtornos como TEA, TDAH, Alzheimer, depressão e dificuldades de aprendizagem

**É ciência aplicada. É intervenção especializada.
É tratamento. É evolução.**

Permita-se viver o que a música desperta:
equilíbrio, força e presença.

E você? Quando foi a última vez que alguém cuidou de você de verdade? AGENDE SUA SESSÃO!



Camila Venâncio de Andrade Denny é Musicoterapeuta
(ABMT 207-SP, CNS 709208285900734)

Atendimento presencial em: R. 7 de Setembro, 272 - Vila Sfeir - Indaiatuba/SP

Contato profissional: (19)9.9305-2034 ou (19)9.9785-1434

Instagram: @mt.camilavenancio



@MT.CAMILAVENANCIO



Acesse
nosso site

STALDEN

corporate



Deixe a Contabilidade da sua empresa conosco

Na STALDEN CORPORATE, fundamentamos nossa atuação em princípios inabaláveis: ética, transparência, respeito à legislação vigente e preservação da confidencialidade. Estes valores norteiam nossas operações diárias e refletem nosso compromisso com a integridade e o sucesso de nossos clientes.

Somos especializados em Consultoria e Assessoria

Contabilidade

Tributária e Fiscal

Departamento Pessoal

Assessoria Societária e Regulatória

Conheça as soluções de todas as nossas empresas



Rua Humaitá, 397 - Centro - Indaiatuba/SP - F: (19) 3885-1777
www.staldencorporate.com.br - contato@staldencorporate.com.br

Merry Christmas

— ¡Feliz Navidad! —

Nós da Influx desejamos aos nossos alunos, clientes e parceiros um 2026 repleto de paz, alegria e novas conquistas. Que o novo ano traga aprendizado, boas oportunidades e muitos momentos felizes.

Obrigado por fazerem parte da nossa jornada!



Inglês e espanhol em menos tempo para você ir mais longe

📍 Rua Candelária, 1621 – Indaiatuba – SP
☎️ (19) 3834-3877 📞 (19) 98101-6278

✉️ indaiatuba@influx.com.br
🌐 influx.com.br

CELEBRAÇÃO COM LEVEZA



Fim de ano tem cheiro de comida que a gente reconhece de longe, mesas cheias, reencontros abraçados e uma certa permissão para viver com mais doçura. É quando a casa se enche de vozes, conversas atravessam a madrugada e o tempo parece finalmente desacelerar. Mas, junto com a celebração, muitas vezes aparece um sentimento incômodo: o medo de “exagerar”. A culpa. A tentativa de compensar. A rigidez.

Para Sheila Mustafá, especialista em cuidados integrados da pele e referência nacional em estética funcional, nada disso é necessário e nem saudável.

“Eu acredito que as festas de final de ano são momentos de encontro, celebração e descontração, que precisamos viver plenamente. Isso também faz parte da nossa história e contribui para uma vida equilibrada”, ela diz. “Prazer e autocuidado podem andar juntos. O segredo está na consciência: escolher o que realmente traz bem-estar, sem excessos, mas sem restrições severas.”

A nutricionista lembra que o problema não está no Natal ou no Réveillon, mas nos dias entre essas datas, quando, na empolgação contínua, mantemos escolhas que afastam o corpo do equilíbrio. “A ideia é aproveitar sem culpa e, ao mesmo tempo, honrar o que aprendemos ao longo do ano.”

E depois? Detox ou não detox?

Sheila é direta: a desintoxicação é um processo natural do corpo. Não é uma estratégia milagrosa de segunda-feira. É fisiologia. “O nosso fígado, intestino, rim e pele já são responsáveis por eliminar toxinas. O que podemos fazer é favorecer esse processo”, explica. Como?

Hidratação ao longo do dia

Vegetais, frutas, folhas verdes

Sono reparador

Redução de álcool e ultraprocessados

Alimentos como repolho, couve-flor, rabanete e brócolis que são ricos em enxofre, ajudam nos processos enzimáticos de detoxificação. Polifenóis, vitamina C, chá verde, clorela e erva-mate também contribuem, mas nada funciona sem água.

Durante as festas, dormir pouco e beber muito atrapalha o trabalho metabólico que acontece principalmente à noite, daí aquela sensação de cansaço e inchaço no dia seguinte.

O intestino, nosso centro silencioso

Viagens, horários irregulares, doces, farinhas e brindes: tudo muda. E o intestino sente.

“Sementes como chia e linhaça ajudam bastante. Psyllium é um ótimo aliado, pode ser misturado a uma fruta, sem segredo. E nunca esquecer da água”, orienta Sheila.

A recomendação dela é clara: não passar mais de 2 ou 3 dias sem evacuar. O corpo acumula toxinas, e o desconforto vem rápido.

Muitas vezes, aquela sensação de “inchaço” ou “peso” pós-festas não tem nada a ver com gordura, mas com o intestino lento.



Uma alimentação bonita, saborosa, afetiva

Uma mesa equilibrada não precisa ser restritiva ou “fit”.

Ela pode ser viva, colorida e afetiva. Sheila sugere uma ceia que acolhe memórias, mas abre espaço para novos sabores:

Grão-de-bico temperado com ervas frescas

Lentilhas rosas com especiarias

Romã, manga e brotos para trazer cor e frescor

Sementes de abóbora para textura

Maionese de abacate: cremosa, antioxidante, rica em gorduras boas

“É importante testar receitas antes, para ver se agradam à família. Às vezes queremos uma ceia tão ‘funcional’ que ela se torna rígida, desconfortável. A comida também é afeto. É lembrança. É encontro.”

Para beber, um suco gelado com chá verde, maçã, hortelã e sementes pode oferecer um “respiro” ao organismo, mas Sheila reforça: nenhum alimento isolado faz milagres. O efeito vem da constância, não da exceção.

“O mais importante é viver esses momentos com consciência e leveza. Aproveitar a celebração sem culpa. O corpo agradece quando a vida também celebra.”

IMAGENS QUE ETERNIZAM MOMENTOS



MUITO ALÉM DA FOTOGRAFIA
CAPTURAMOS HISTÓRIAS, SENTIMENTOS E ESSÊNCIAS

MARY
&
SENNE
FOTOGRAFIA

WWW.MARYSENNE.COM.BR

MARY MAIOLINI
📞 (19) 9 9694 0203
📷 MARYMAIOLINI



ROBSON SENNE
📞 (19) 9 9245 4586
📷 ROBSONSENNE

DRA. TATIANA SILVA: BELEZA REGENERATIVA QUE COMEÇA DE DENTRO PARA FORA

Farmacêutica une ciência, tecnologia e cuidado humanizado para promover saúde e longevidade da pele.

Farmacêutica por formação, com base também em Enfermagem e pós-graduações voltadas à estética avançada, a Dra. Tatiana Silva construiu uma trajetória marcada pelo cuidado integral com o ser humano. Especialista em rejuvenescimento e estética facial e corporal, ela tem como foco a estética regenerativa, uma abordagem que vai além da aparência e trabalha a pele de forma profunda, respeitando a individualidade de cada paciente.

Para Tatiana, estética não é sobre padrões, mas sobre saúde, prevenção e bem-estar. “A pele é o reflexo do que acontece dentro do nosso corpo. Por isso, os resultados verdadeiros acontecem quando existe um cuidado de dentro para fora”, defende. Seu trabalho é pautado por protocolos personalizados, avaliação criteriosa, suplementação de vitaminas, estímulo à produção natural de colágeno e tecnologias que respeitam a fisiologia da pele.

Entre os tratamentos realizados estão peelings químicos, microagulhamento, bioestimuladores de colágeno, toxina botulínica, preenchimentos com ácido hialurônico, skinbooster, fios de PDO, enzimas corporais, tratamento de microvasos (PEIM), terapias capilares e protocolos voltados ao emagrecimento e performance esportiva.

Um dos diferenciais da profissional é a atuação em estética regenerativa e ozonioterapia, recursos que estimulam a regeneração celular, melhoram a oxigenação dos tecidos e potencializam os mecanismos naturais do organismo. “Não acredito em milagres. Eu foco em ciência, em técnicas seguras e em resultados reais, que respeitem o tempo e a biologia de cada paciente”, afirma.

Além dos procedimentos em consultório, a Dra. Tatiana orienta seus pacientes sobre rotina de skincare,



hábitos saudáveis, alimentação e suplementação adequada. Para ela, o tratamento estético precisa estar alinhado ao estilo de vida. “Quando o cuidado é contínuo, o resultado é duradouro. A pele responde quando o corpo está em equilíbrio.”

Atuando em Indaiatuba/SP, ela se tornou referência por unir tecnologia, conhecimento técnico e um atendimento próximo e humanizado.

O consultório da Dra. Tatiana Silva está localizado na Rua Feres Pedro Aun, 51, no Centro. Mais informações pelo WhatsApp (19) 99359-0770 ou no Instagram @dratianasilva.estetica.



*“Que este Natal seja um convite ao autocuidado,
à renovação da fé e ao amor-próprio.
Que a sua beleza continue nascendo
de dentro para fora,
com saúde, equilíbrio e luz.”*

Feliz Natal e um novo ano repleto de bem-estar”



O FUTURO DO CUIDADO É INTEGRAL

Quando pensamos em saúde, a imagem mais comum ainda é a de uma clínica pronta para socorrer quem já adoeceu. O diagnóstico vem antes da escuta, e o tratamento muitas vezes ignora o que não cabe no exame de sangue. Mas existe um movimento crescente que ressignifica essa lógica, um movimento que entende que saúde não é apenas ausência de doença, é presença de vida, consciência e equilíbrio.

É nesse ponto de virada que nasce o Espaço Tríade, idealizado pela psicóloga Liliane Balan, em Indaiatuba, que acaba de completar cinco anos de atuação. O Tríade se tornou referência por unir, em um mesmo lugar, especialidades científicas e terapias integrativas, oferecendo uma visão completa do ser humano.

Onde cada especialidade é uma peça do mesmo cuidado

No Tríade, o cuidado é uma costura fina entre ciência, sensibilidade e presença. Psicologia, neuropsicologia, psiquiatria, medicina integrativa, acupuntura, reiki e nutrição formam um ecossistema de saúde que não hierarquiza saberes, integra.

Psicologia e Neuropsicologia

São a base da escuta e da compreensão emocional. A psicologia identifica padrões, crenças, conflitos e necessidades emocionais; já a neuropsicologia ajuda a compreender aspectos cognitivos, como memória, atenção e funções executivas, fundamentais para casos de ansiedade, depressão, TDAH e esgotamento mental. Ambas caminham juntas para revelar não só como a pessoa sente, mas como pensa e como funciona.

Psiquiatria

Entrando quando necessária, a psiquiatria atua com profundidade clínica, oferecendo diagnóstico e tratamento medicamentoso quando o cérebro precisa de suporte bioquímico. No Tríade, ela não exclui o emocional nem o espiritual, complementa.



É o olhar médico que conversa frequentemente com psicólogos, nutricionistas e terapeutas para uma decisão que vai além da prescrição.

Medicina Integrativa

É a ponte entre ciência e estilo de vida. Analisa hormônios, metabolismo, sono, inflamação, microbiota, imunidade — e integra tudo isso com a rotina, a alimentação e o emocional. É o olhar que pergunta “o que está por trás desse sintoma?” e não apenas “como tratá-lo?”.

Nutrição

No Tríade, a nutrição não se limita a calcular calorias. Ela investiga comportamentos alimentares, deficiências nutricionais, relação emocional com a comida e o impacto da alimentação no humor, na energia e no funcionamento cognitivo. É uma nutrição que conversa com a psicologia e com a medicina integrativa para devolver vitalidade, clareza e presença.

Acupuntura

A acupuntura complementa a abordagem clínica ao regular energia, aliviar tensões, equilibrar emoções e melhorar dores crônicas. É uma ferramenta que acalma o corpo onde as palavras não chegam e libera caminhos internos para que o tratamento emocional avance.



Reiki

É o cuidado sutil que finaliza o que a correria do dia a dia esconde. O reiki trabalha o campo energético, reduz estresse, melhora o sono e auxilia pacientes em momentos de grandes transições emocionais. No Triade, ele não é alternativo é integrado.

“A clínica tradicional cuida da doença. Aqui, queremos promover saúde. Queremos que as pessoas se reconheçam como um todo: corpo, mente e espírito, explica Liliane.”

Desenvolvimento humano como parte do tratamento

No Triade, saúde não se limita ao consultório. Desenvolvimento humano é cuidado e faz parte da proposta desde o início.

Para isso, o espaço oferece uma programação rica de cursos, vivências e experiências transformadoras:

Curso de Reiki

Para quem busca ampliar a consciência energética e aprender a aplicar a técnica em si e no outro.

Curso de Mindfulness

Ensina presença, respiração, foco e regulação emocional, ferramentas essenciais para ansiedade, estresse e autocuidado.

Constelação Familiar

Uma abordagem profunda para revelar padrões transgeracionais e liberar emoções presas na história familiar.

Palestras e vivências de autoconhecimento

Encontros temáticos que exploram emoções, propósito, relações, autoestima e limites saudáveis.

Eventos e workshops de regulação emocional

Experiências que integram corpo, mente e emoção por meio de práticas terapêuticas e reflexivas.

Grupos terapêuticos

Entre eles, o **Projeto Vida**, conduzido por Liliane, dedicado ao autoconhecimento feminino por meio de ferramentas lúdicas, metáforas, histórias e trocas significativas.

No Triade, cada curso e cada vivência foram pensados como extensão do processo terapêutico, espaços onde as pessoas aprendem sobre si mesmas, não apenas sobre suas dores.



Espaço Triade - 19- 98908.1695
R. Cerqueira César, 1570
Jardim Rossignatti I, Indaiatuba
Instagram: @espacotriadeindaiatuba

Especialidades
Psicologia, neuropsicologia,
medicina integrativa,
psiquiatria, nutrição,
acupuntura, reiki e
terapias integrativas



SIMPATIAS DE RÉVEILLON PARA CADA SIGNO

Rituais ancestrais para um novo ciclo de sorte, amor e prosperidade

Desde a Grécia Antiga, o ser humano celebra o início de um novo ciclo com rituais simbólicos que unem fé, astrologia e esperança. As simpatias de Réveillon repletas de gestos, cores e significados — resistem ao tempo e permanecem como pontes entre o místico e o cotidiano.

“Esses rituais nasceram da necessidade humana de dar sentido ao desconhecido e de criar conexões entre o céu e a terra”, explica Luciana do Rocio Mallon, pesquisadora de lendas e estudiosa das origens culturais das simpatias. Segundo ela, muitas das práticas populares que repetimos à meia-noite têm raízes em antigos cultos gregos e romanos dedicados a deuses da prosperidade, do amor e do destino.

FOTOS FREEPIK



A seguir, Luciana revela qual é a simpatia ideal para cada signo, pequenos rituais inspirados em tradições milenares, que unem astrologia, fé e autoconhecimento.

Áries

Sopro de poder e sorte

A ariana é intensa e independente, e teme perder o controle sobre o próprio caminho. Para garantir sorte e poder, Luciana indica soprar canela diante da porta de casa na passagem de ano. “Na Grécia Antiga, a canela era usada em magias para Zéfiro, o deus do vento, que trazia prosperidade e novos começos”, explica.

Touro

Ritual da fartura

Segurança e prazer são essenciais para as taurinas. Por isso, comer doze uvas à meia-noite é o ritual ideal, cada fruta representa um mês de abundância. “É uma adaptação moderna dos cultos a Dionísio, o deus do vinho e da celebração da vida”, diz Luciana.

Gêmeos

Equilíbrio e harmonia

Dual por natureza, a geminiana precisa de estabilidade emocional. A simpatia da romã é perfeita: comer a fruta, guardar doze sementes na bolsa e mentalizar equilíbrio. “A romã é símbolo de paz e sabedoria desde os tempos antigos”, afirma a pesquisadora.

Câncer

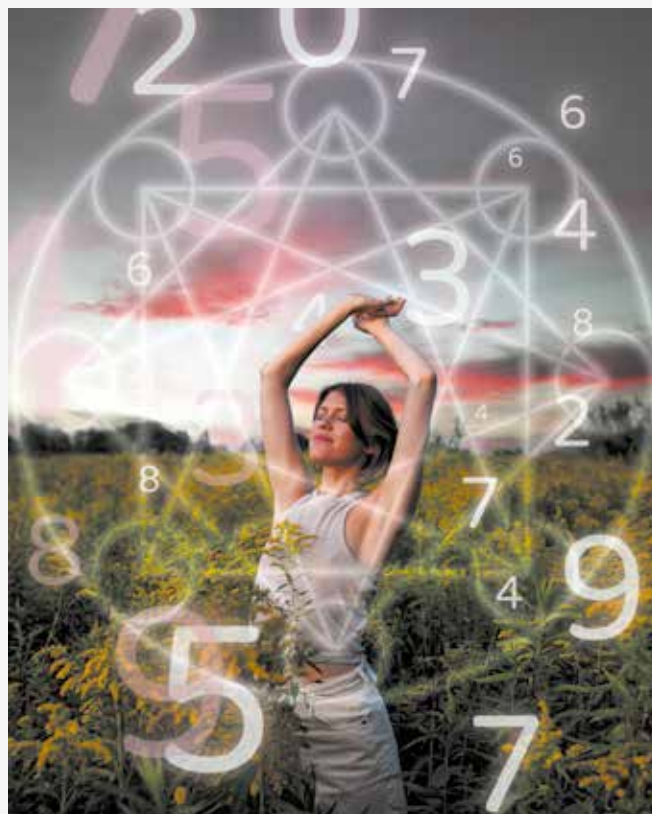
Bênção das águas

Sensível e ligada às emoções, a canceriana renova as energias ao pular sete ondas ou sete jatos de mangueira, caso esteja longe do mar. “O ritual é uma homenagem a Poseidon, o deus das águas, e representa a purificação emocional para o novo ciclo”, explica Luciana.

Leão

Magia do louro

Vaidosa e regida pelo Sol, a leonina deve colocar folhas de louro na carteira à meia-noite. “O louro era símbolo de vitória e glória entre os gregos e romanos. Ele atrai sucesso e mantém o brilho pessoal”, comenta.



Virgem

O salto da maturidade

Organizada e racional, a virginiana às vezes reprime seu lado leve. “Para equilibrar maturidade e espontaneidade, use um sapato de salto baixo antes da meia-noite e troque por um salto alto na virada. É uma forma simbólica de elevar a própria energia”, orienta Luciana.

Libra

Lentilha e moedas

A libriana, amante do luxo e da beleza, pode unir prosperidade e harmonia com a magia das moedas e da lentilha. “Coloque doze moedas sob o prato e depois coma lentilha. O grão atrai fartura e estabilidade financeira”, ensina a pesquisadora.

Escorpião

Rolha da sorte

Intensa e magnética, a escorpiana deve abrir uma garrafa de champanhe ou cidra à meia-noite e guardar a rolha na bolsa. “O ato simboliza a transformação e o autocontrole — virtudes essenciais para o novo ano”, explica Luciana.

Sagitário

Sonhos ao vento

A otimista do zodiaco deve escrever seus desejos em tiras de papel e queimá-los ao ar livre quando o relógio marcar meia-noite. “Enquanto as chamas sobem, diga: ‘Meus sonhos irão para o céu para que o Universo realize cada um deles’. É um ritual de fé e liberdade”, sugere.

Capricórnio

Ritual da prosperidade

Trabalhadora e disciplinada, a capricorniana deve colocar sua carteira de trabalho (ou documento profissional) sob um prato com nhoque e lentilha. “Comer esse prato à meia-noite simboliza estabilidade e crescimento na carreira”, afirma Luciana.

Aquário

Flores dos desejos

Criativa e inovadora, a aquariana deve escrever seus sonhos e enterrá-los em um vaso com flores como rosas, lírios ou violetas. “Cada flor que brotar representa um sonho que começa a florescer no novo ano”, explica a especialista.

Peixes

Ritual da fé e da inspiração

Espiritual e sonhadora, a pisciana deve pular sete ondas na virada — ou, se estiver longe do mar, acender sete incensos diferentes. “O número sete é sagrado em muitas culturas e representa proteção e conexão espiritual”, diz Luciana.

Independentemente do signo, Luciana lembra que o verdadeiro poder das simpatias está na fé e na intenção com que são feitas. “As simpatias são pontes entre o visível e o invisível. Quando acreditamos, colocamos o coração em movimento e é esse movimento que transforma o novo ano.”





Indusparquet

Excelência em Madeira

Piso | Deck | Lambri | Assoalho | Breeze | Muxarabi

ELEVARE
ACABAMENTOS

revenda exclusiva em Indaiatuba

VISITE NOSSO

SHOWROOM

www.elevareacabamentos.com.br





MESA POSTA COM ELEGÂNCIA E REQUINTE

Tendências, materiais em alta e dicas de especialistas revelam como criar mesas elegantes e funcionais para o Natal

A mesa de Natal se transformou em uma verdadeira experiência sensorial. Cores, formas, texturas e funcionalidade caminham juntas na criação de um cenário capaz de despertar memórias afetivas, traduzir personalidade e elevar o clima de celebração. E, neste ano, uma tendência se destaca: a união entre estética e praticidade, com a assinatura do design brasileiro.

Segundo Renata Oliveira, sócia e diretora administrativa da VEM, empresa reconhecida pelo desenvolvimento de produtos gastronômicos funcionais, as mesas festivas de 2025 apostam em

combinações que equilibram sofisticação e uso inteligente dos espaços. “Vemos uma forte presença de cores naturais, acabamentos que remetem à madeira, transparências modernas e peças multifuncionais, que facilitam o serviço sem abrir mão da beleza”, afirma.

Bases amadeiradas, policarbonato de alta resistência e elementos modulares ganham protagonismo tanto pelo apelo visual quanto pela durabilidade e versatilidade. A ideia é criar composições leves, contemporâneas e que acompanhem diferentes momentos da celebração, do aperitivo à sobremesa.

Estilos para todos os gostos

A mesa posta de Natal pode assumir diferentes identidades, de acordo com o perfil da família e o clima desejado para a noite especial. Para uma atmosfera clássica, tons de dourado, verde escuro e vermelho continuam atemporais, especialmente quando combinados a peças com acabamento tradicional.

Já quem prefere uma linguagem mais contemporânea pode investir em transparências, bases minimalistas, preto e branco, criando uma composição elegante e atual. Para os adeptos do minimalismo, menos é mais: formas limpas, paleta off-white e poucos elementos, cuidadosamente escolhidos.

E se a proposta for uma celebração mais leve e descontraída, o estilo tropical surge como uma escolha certa. Cores vibrantes, fibras naturais, madeira e elementos orgânicos trazem frescor e acolhimento à mesa.

“A escolha dos materiais, cores e texturas deve sempre considerar o tipo de celebração e, principalmente, a identidade da família. O mais importante é buscar equilíbrio entre impacto visual e praticidade”, orienta Renata.

Beleza que facilita

No ritmo intenso das festas de fim de ano, a funcionalidade se torna uma grande aliada do anfitrião. Peças empilháveis, resistentes e de fácil limpeza fazem toda a diferença na organização, no serviço e até no pós-evento.



“As travessas e bowls ajudam a manter a apresentação impecável, enquanto bases, boleiras, bandejas e expositores criam diferentes níveis na mesa, valorizando os pratos e otimizando o espaço”, explica a diretora da VEM. “São detalhes que reduzem etapas, evitam retrabalhos e deixam o anfitrião mais livre para aproveitar o momento ao lado dos convidados.”

Menos excessos, mais experiência

Um dos principais erros ao montar a mesa de Natal ou Réveillon é o excesso de itens, que compromete a circulação e dificulta o serviço. Peças frágeis, mal distribuídas ou sem função definida também prejudicam a experiência.

“Pequenas escolhas inteligentes transformam totalmente o resultado. Optar por materiais resistentes, peças versáteis e uma disposição estratégica dos elementos garante conforto, fluidez e uma mesa visualmente harmônica”, destaca Renata.

Personalidade à mesa

A mesa posta perfeita é aquela que conta histórias. Fotografias, lembranças de viagens, objetos de família e cores que representam afetos podem, e devem, fazer parte da composição.

“A personalização nasce da combinação entre elementos afetivos e um design bem selecionado. Quando esses itens se integram de forma harmônica às peças funcionais, o resultado é uma mesa única, que traduz estilo, memória e acolhimento”, finaliza.

Neste Natal, a mesa deixa de ser apenas o ponto de encontro para se tornar o cenário principal de celebrações cheias de significado, beleza e, acima de tudo, conexão.



SEU ALMOÇO
AQUI TEM MAIS
Sabor!

FAZEMOS CONVÊNIOS COM
EMPRESAS PARA MARMITEX

PEÇA JÁ A SUA
MARMITEX



DELIVERY

(19) 99335-5248

Cozinha da

VANUZA



- BUFFET PARA FESTAS • BOLOS E DOCES
- CHEFE EM CASA • MARMITAS CONGELADAS

**FAÇA SUA ENCOMENDA PARA
A CEIA DE NATAL E ANO NOVO**





**SUA CONFRA COM DRIBIX
FICA MUUUUITO MELHOR!**

NA COMPRA DE 2 PIZZAS GRANDES

Com pizza,
a **alegria** é
garantida!

GANHE
UMA COCA-COLA 2L



Baixe o app
Dribix e faça
seu pedido!



**DELIVERY
OU RETIRADA**



Bom Festivo



Desejamos que o seu
Natal seja repleto de amor
e que o **Ano Novo** venha
carregado de realizações.

Obrigado por fazer parte
da nossa história mais este
ano.



R. Candelária, 1730 – Centro, Indaiatuba
Aberto todos os dias das 17h30 às 23h

TEL.: (19) 3875-9786

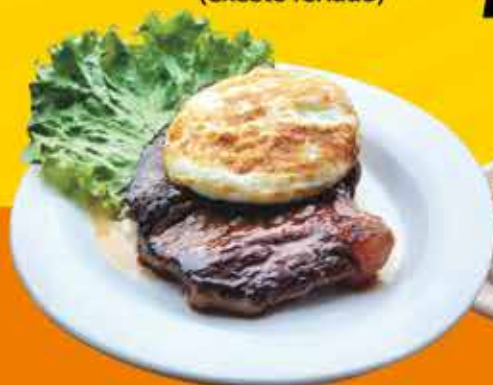
 @dribixpizzaria



Bem-vindo ao
Tuia Armazém Restaurante,
onde cada refeição
é uma experiência única

DE TERÇA
A SEXTA SEU
(exceto feriado)

ALMOÇO *é aqui!*



Almoço com Buffet livre

Peça sua proteína e sirva-se à vontade no buffet



NOVIDADE!

*Filé de Saint Peter ao
Molho de Alcaparras*

Serve 2 pessoas



Venha
para o
Tuia

📍 Rodovia João Ceccon, 370 - Bela Vista

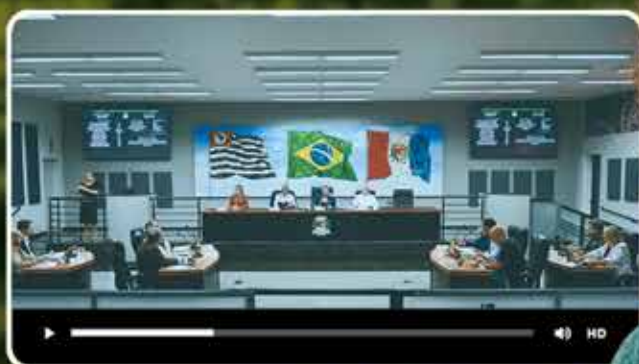
📞 (19) 99483-2821

📱 @tuiaarmazem

Seu dia com muito
sabor

ACOMPANHE A CÂMARA DE INDAIATUBA DE ONDE E QUANDO QUISER

LegisVideos: a vida
do Legislativo na palma
da mão



A Câmara de Indaiatuba lançou o LegisVideos, plataforma que reúne as sessões do Legislativo. Agora você pode assistir às reuniões, selecionar falas dos vereadores e baixar os conteúdos mais relevantes.



legisvideos.indaiatuba.sp.leg.br

ISSO É
**CÂMARA DE
INDAIATUBA**



**CÂMARA MUNICIPAL
DE INDAIATUBA**
a casa da cidadania



indaiatuba.sp.leg.br



QUANDO A PELE FALA

Beyoncé, Kim Kardashian, Kelly Key e Juju Salimeni dão visibilidade à psoríase e inspiram acolhimento

Beyoncé, Kim Kardashian, Kelly Key e Juju Salimeni têm algo em comum além da fama: todas enfrentam a psoríase, uma doença inflamatória crônica que afeta milhões de pessoas no mundo. A condição pode atingir a pele, o couro cabeludo, as unhas e até as articulações, provocando desconforto físico e impacto emocional significativo.

Em uma entrevista à revista *Essence*, Beyoncé revelou que convive com a psoríase desde criança. “Tenho muitas lembranças ligadas ao meu cabelo. Desde passar a infância no salão da minha mãe até meu pai aplicar óleo no couro cabeludo para tratar minha psoríase esses momentos foram sagrados para mim”, contou a cantora, destacando como a doença fez parte de sua história pessoal.

Já Kim Kardashian compartilhou nas redes sociais um surto recente da condição. “Tudo na minha perna está assim e não sei exatamente o que está acontecendo. Está sendo uma loucura”, disse, mostrando manchas vermelhas e descamações dolorosas.

A cantora Kelly Key também relatou momentos difíceis com a doença. “Quando as lesões começaram a se alastrar pela segunda vez, fiquei muito triste... e o meu estado emocional piorava meu quadro”, afirmou em uma publicação.

Para Juju Salimeni, o diagnóstico veio durante um período de depressão. “Eu estava sempre machucada, não sarava. Tentava esconder com maquiagem e muitas vezes usava blusas de gola alta. Então fui diagnosticada com psoríase”, revelou em entrevista à *Vogue*.

Esses depoimentos ajudam a trazer visibilidade a uma doença que ainda é cercada de estigmas. A psoríase não é contagiosa, mas sua aparência pode causar desconforto social e isolamento. Estudos publicados na JAMA Dermatology mostram que pessoas com psoríase têm risco aumentado de desenvolver depressão e ansiedade, especialmente em casos mais severos.

Segundo a médica Prof.^a Dra. Isabel Martinez, Pós-Graduada em Cosmetologia e Tricologia e CEO da Clínica Martinez, é fundamental enxergar a psoríase de forma integral. “A doença vai muito além da pele. O apoio humano é tão importante quanto o tratamento médico. Quem convive com alguém que tem psoríase deve entender que esse paciente pode estar enfrentando desafios emocionais profundos. Empatia e acolhimento fazem parte da jornada de cuidado”, explica.



“

Eu estava sempre machucada, não sarava. Tentava esconder com maquiagem e muitas vezes usava blusas de gola alta. Então fui diagnosticada com psoríase”

A especialista ressalta que, embora não exista cura definitiva, há tratamentos altamente eficazes. “Cada paciente deve ser avaliado individualmente. O acompanhamento médico é essencial para ajustar a conduta conforme a gravidade e as necessidades de cada pessoa”, afirma.

A Dra. Isabel explica que a psoríase é uma doença de base imunológica, que causa uma renovação acelerada e desorganizada da pele. “Sua origem envolve predisposição genética associada a alterações do sistema imunológico. Entre os genes mais estudados está o HLA-C06:02, mas diversos outros também estão implicados.”

Infecções de garganta, estresse, obesidade, tabagismo, consumo excessivo de álcool e o uso de determinados medicamentos podem ser gatilhos para a doença. “Um terço dos casos aparece ainda na infância ou adolescência, mas a maioria se manifesta na vida adulta. É possível que um adulto desenvolva psoríase mesmo sem nunca ter tido lesões na infância”, completa a médica.

O tratamento varia conforme o quadro clínico. Nos casos leves, são usados medicamentos tópicos, como corticoides e derivados da vitamina D. Já em quadros moderados a graves, podem ser indicadas medicações sistêmicas (como metotrexato e ciclosporina), fototerapia e terapias biológicas, que bloqueiam citocinas inflamatórias específicas, proporcionando grande melhora na qualidade de vida.

Além do tratamento médico, mudanças no estilo de vida são essenciais. Evitar o cigarro, controlar o estresse, manter uma alimentação equilibrada e evitar traumas na pele ajudam a reduzir as crises.

A médica destaca que o exemplo de figuras públicas que falam abertamente sobre a psoríase tem um papel social importante. “Essas mulheres corajosas, ao compartilharem suas histórias, ajudam outras pessoas a se reconhecerem e buscarem tratamento. É um gesto de empatia e de quebra de tabu”, conclui.

Se você tem psoríase ou conhece alguém com a doença, ofereça apoio e incentive a procurar um dermatologista. O acompanhamento adequado faz diferença não apenas na pele, mas também na saúde emocional e na autoestima.



Quando as lesões começaram a se alastrar pela segunda vez, fiquei muito triste... e o meu estado emocional piorava meu quadro”





Desejo a todos pacientes,
amigos e seus familiares
um Feliz Natal e um Ano Novo
de muita Saúde, Paz e Realizações!

**Dr. Luiz Carlos
CHIAPARINE**
Cardiologista e Clínica Médica - CRM-SP 73.884

MEDCLIN
Clínica de Especialidades Médicas
f /clinicademedicinaintegradamedclin

Rua Pedro Gonçalves, 429
Jd. Pau Preto - Indaiatuba/SP

 (19) 3875-2416



JR **JOSÉ RICARDO
RIOS BARBOSA**
ADVOGADOS

Soluções Jurídicas Empresariais
Excelência jurídica para proteger os
interesses da sua empresa

**Compromisso com a Segurança
Jurídica do seu Negócio**
Analisamos cada situação com
profundidade, desenvolvemos
estratégias personalizadas e
aplicamos toda nossa experiência para
alcançar resultados sólidos e
eficientes

Rua Alberto Santos Dumont, 737 - Centro ☎ (19) 3935-5255 ☎ (19) 99247-1179

LUDOMANIA: QUANDO O JOGO DEIXA DE SER DIVERSÃO

Estimativas indicam que até 2,7 milhões de brasileiros convivem com a compulsão por apostas. Psicólogo explica como reconhecer os sinais e buscar ajuda.

Mais de 36% dos brasileiros já fizeram apostas online, segundo levantamento do PoderData. E o número de pessoas que desenvolveram dependência cresce a cada ano. Dados do Senado Federal estimam que entre 1% e 1,3% da população nacional, o equivalente a até 2,7 milhões de pessoas sofra com ludopatia, também chamada de ludomania, o transtorno de compulsão por jogos.

Com a explosão das plataformas virtuais de apostas, as chamadas bets, especialistas alertam para um novo problema de saúde pública que afeta não apenas quem joga, mas também famílias inteiras.

O que é a ludomania

Reconhecida pela Organização Mundial da Saúde (OMS), a ludomania é classificada como um transtorno de controle dos impulsos. Nesse quadro, a pessoa sente uma necessidade crescente de apostar mesmo diante de perdas financeiras, prejuízos emocionais e conflitos familiares.

“O início costuma ser sutil”, explica o psicólogo clínico Leonardo Teixeira, especialista em comportamentos compulsivos. “As plataformas de apostas usam mecanismos de recompensa imediata, oferecendo pequenas vitórias que criam a ilusão de controle. O cérebro libera dopamina e a pessoa passa a acreditar que pode recuperar qualquer perda. A cada rodada, a necessidade de apostar aumenta”, descreve.

Esse padrão, conhecido como ciclo da compulsão, mistura a sensação de quase vitória com a necessidade de aumentar os valores e o pensamento automático, quando a mente busca a aposta antes mesmo que a pessoa perceba o impulso.

FOTOS: FREEPIK



Impactos emocionais e sociais

Além do impacto financeiro, a ludomania provoca sofrimento emocional profundo. A pessoa alterna momentos de euforia e frustração, vive com culpa e tende ao isolamento.



“O comportamento compulsivo corrói a autoestima e a identidade do jogador. Ele sente vergonha, evita contar a verdade para familiares e se distancia de amigos e parceiros”, explica Leonardo. O psicólogo lembra que os primeiros sinais costumam ser percebidos em casa: mentiras sobre gastos, ocultação de dívidas e discussões frequentes.

Segundo ele, é fundamental diferenciar um hábito de risco de um comportamento compulsivo. “Se a pessoa consegue parar quando decide, trata-se de hábito. Mas, se perde o controle e aposta mesmo sem querer, já estamos diante de um vício, e é necessário tratamento”, reforça.

Como identificar a Ludomania

Participar de jogos com frequência e em valores cada vez maiores.
Ansiedade, irritabilidade ou euforia quando não está jogando.
Mentiras e segredos sobre perdas financeiras.
Endividamento ou uso de dinheiro destinado a outras contas.
Isolamento social e abandono de atividades antes prazerosas.



Onde buscar ajuda

Atendimento psicológico com profissionais especializados em transtornos de comportamento.
Acompanhamento médico psiquiátrico, nos casos mais graves, com possibilidade de uso de medicação.
CAPS (Centros de Atenção Psicossocial) – oferecem apoio gratuito pelo SUS em saúde mental.
CVV (188) – apoio emocional gratuito e sigiloso, 24h por dia.
Grupos de apoio presenciais ou online, que acolhem tanto jogadores quanto familiares.

NOVAIS

impermeabilizações

Solução em Impermeabilização

**Baldrame - Caixas d'água - Sacadas
Muros - Jardineiras - Telhados e Lajes
Beirais - Piscinas - Banheiros**

***Trabalhamos com produtos
de ótima procedência***





***Da fundação ao acabamento: o melhor
para sua construção está aqui!***

VENHA CONFERIR!

**FAÇA UM ORÇAMENTO
SEM COMPROMISSO**



☎ (19) 99403-8874

☎ (19) 3392-0145

🌐 novaisimpermeabilizacoes.com.br

📷 novaisimpermeabilizacao

📍 Alameda José Amstalden, 1763 - Jd. Maringá

Três Projetos, Uma Só Visão: A Nova Era do Cuidado Integrado com LABinho, Movimenta e NextOn

Em um momento em que a saúde física, emocional e cognitiva se tornou prioridade para todas as idades, surge uma proposta ousada, moderna e repleta de tecnologia: três programas integrados que prometem transformar 2026 em um ano de evolução, cuidado e desempenho máximo.

Eles são diferentes, complementares e nasceram com o mesmo propósito: entregar qualidade de vida real, com ciência, acolhimento e resultados.

LABinho – O laboratório das emoções e do aprendizado

O LABinho é o espaço onde a infância ganha cor, significado e direção. Desenvolvido especialmente para crianças de 6 a 12 anos, ele reúne neurociência aplicada, atividades lúdicas e estratégias emocionais que ajudam a criança a compreender o que sente, aprender com mais qualidade e se expressar de forma segura.

O projeto trabalha as 8 Inteligências Múltiplas de Gardner, fundamentais no processo de aprendizagem, e desenvolve as principais emoções que moldam comportamentos e relações. Alternando entre tecnologia – como tablets, jogos digitais e gamificação –



e momentos de presença plena, com atividades manuais, jogos de tabuleiro e dinâmicas em grupo, o LABinho equilibra estímulos modernos com vivências reais.

E, quando indicado após avaliação, o programa também pode contar com neuromodulação não invasiva, como tDCS e fotobiomodulação, para potencializar atenção, foco, autorregulação emocional e processos cognitivos específicos. É uma forma segura, lúdica e moderna de apoiar o desenvolvimento infantil.

Com encontros semanais e módulos separados por faixa etária, o LABinho se tornou um espaço onde a criança amadurece emocionalmente, desenvolve habilidades essenciais para a vida e fortalece suas capacidades cognitivas de maneira leve, acolhedora e eficiente.

Movimenta – Longevidade ativa para mente e corpo

O Movimenta é um programa criado para adultos e idosos que desejam manter autonomia, clareza mental e força funcional. Ele integra, de forma equilibrada, exercícios cognitivos e físicos estruturados, sempre com acompanhamento profissional e foco em evolução.



Instituto
carrer
REABILITAÇÃO NEUROFUNCIONAL
E TERAPIAS INTEGRADAS

TODAS AS
TERAPIAS EM UM
SÓ LUGAR



O projeto conta com apostilagem exclusiva, que organiza o aprendizado e estimula o cérebro por meio de atividades progressivas de atenção, memória, linguagem, raciocínio e registro de avanços. As propostas são leves, funcionais e adaptadas ao ritmo de cada participante.

A parte cognitiva trabalha funções essenciais do dia a dia — como foco, velocidade de processamento e tomada de decisões — enquanto o trabalho físico, planejado com base na fisioterapia, garante movimentos seguros, prevenção de quedas, mobilidade, equilíbrio e fortalecimento inteligente.

O MoviMente também incentiva a socialização e a sensação de pertencimento, fundamentais para a saúde emocional e para manter o engajamento. Os encontros criam um ambiente acolhedor, onde os participantes se sentem conectados, motivados e parte de uma comunidade.

Quando indicado, o programa pode incluir neuromodulação, como tDCS e fotobiomodulação, para potencializar foco, desempenho cognitivo e modulação cerebral. Assim, o MoviMente se destaca como um projeto completo, humano e científico, promovendo saúde integral e longevidade ativa.

NextOn — O próximo nível da reabilitação e do condicionamento físico.

Para adultos, atletas e pessoas que buscam evolução física com acompanhamento técnico, o NextOn representa a fusão entre fisioterapia avançada e treinamento de performance.

O programa oferece treino de força com biomecânica correta, condicionamento físico, preparação específica para atletas e continuidade pós-lesão, permitindo que o paciente transite com segurança entre reabilitação e alta performance. O ambiente é moderno, completo e cuidadosamente planejado por fisioterapeutas, garantindo precisão, técnica e segurança em cada movimento.

O NextOn também incorpora protocolos de Recovery — essenciais para reduzir dor, melhorar desempenho e acelerar a recuperação muscular — e pode utilizar recursos de neuromodulação para ganhos adicionais de foco, resistência, adaptação motora e redução de fadiga. É a evolução inteligente do treino, pensada para quem busca resultados reais sem abrir mão da saúde.

Uma nova era:

cuidado integrado, tecnologia e ciência para todas as idades

LABinho, MoviMente e NextOn formam um ecossistema único: da infância à maturidade, cada fase da vida encontra um espaço ideal, planejado e respaldado por neurociência, fisioterapia e tecnologia.

Esses projetos representam inovação acessível, cuidado humanizado, evolução contínua e uma nova forma de enxergar a saúde: integrada, moderna e direcionada para o que realmente importa — viver melhor em todas as fases da vida.

2026 será mais que um novo ano: será o início de uma era em que ciência, emoção, movimento e tecnologia caminham juntas para transformar vidas.



Uma equipe multidisciplinar pronta para cuidar de você

Unidade 1
☎ 19 99805-0299

Unidade 2
☎ 19 99774-6763

19^o TROFÉU FRUTOS DE INDAIÁ


MELHORES
★ DO ANO ★
2025



Frutos de Indaiá celebra 19 anos valorizando talentos locais

Evento reforça o papel do networking entre empresários e já anuncia uma edição especial de 20 anos

por Flávia Girardi

O Troféu Frutos de Indaiá reafirmou em 2025 sua posição como o principal evento de reconhecimento empresarial e social de Indaiatuba. Em sua 19ª edição, realizada em outubro, reuniu empresários, gestores públicos, lideranças e personalidades em uma noite de celebração, valorização de trajetórias e fortalecimento de marcas. Idealizado pelo Grupo Mais Expressão, o evento mantém sua missão de destacar talentos regionais e reconhecer quem contribui para o desenvolvimento econômico, cultural e social da cidade. Os homenageados receberam reconhecimento público e participaram de uma campanha especial que assegura visibilidade contínua ao longo do ano.

O prefeito Dr. Custódio Tavares ressaltou a relevância da premiação para o ecossistema local, destacando que o Frutos de Indaiá estimula o empreendedorismo, fortalece parcerias e reforça o orgulho de construir uma cidade em constante transformação.

A edição de 2025 ganhou um toque especial com o jantar temático italiano, marcado por atmosfera acolhedora, decoração inspirada e gastronomia refinada. A apresentação do tenor Jorge Durian emocionou o público ao reinterpretar clássicos e sucessos da música italiana, criando momentos de memória e afeto. A presença internacional ficou por conta de Pedro Pom-

bo, diretor da Fábrica Ciência Viva (Portugal) e capa do Anuário de Educação do Grupo Mais Expressão, que destacou o papel da educação como força transformadora e a importância da cooperação entre Brasil e Portugal.

O encerramento ficou a cargo da dupla Jads & Jadson, que levou leveza e animação ao público, encerrando a noite com grandes sucessos e clima de celebração.

Mais do que uma premiação, o evento se consolidou como um importante ponto de networking, criando conexões estratégicas entre empresas, fortalecendo relações institucionais e abrindo portas para novas oportunidades. Esse caráter relacional é um dos pilares do Troféu, que promove um ambiente onde reconhecimento, colaboração e negócios acontecem de forma natural.

Para 2026, quando o evento completa 20 anos, o Grupo Mais Expressão prepara uma edição especial que promete resgatar a trajetória do Troféu e, ao mesmo tempo, apresentar novidades em formato, experiências e momentos dedicados exclusivamente à interação dos convidados. A próxima edição reforçará ainda mais sua vocação como o maior encontro de networking, conexão e valorização do talento regional, celebrando duas décadas de histórias e convidando todos a construir os próximos capítulos dessa jornada.



19º TROFÉU FRUTOS DE INDAIÁ

MELHORES
★ DO ANO ★



© restaurantecaipiraooficial

O Restaurante Caipirão agradece imensamente aos clientes e parceiros pelo reconhecimento no Prêmios Frutos de Indaiá 2025. É uma alegria enorme servir e fazer parte da história de Indaiatuba. Muito obrigado!

19º TROFÉU FRUTOS DE INDAIÁ

MELHORES
★ DO ANO ★



MACHINE'S


© machines_indaiatuba

A Machines Som agradece a cada cliente e parceiro pela conquista no Prêmios Frutos de Indaiá 2025. Obrigado por confiarem na qualidade do nosso trabalho!

19º TROFÉU FRUTOS DE INDAIÁ

MELHORES
★ DO ANO ★

STUDIO
MADRE TERRA
MARCENARIA E DESIGN



Receber o Troféu Frutos de Indaiá é uma honra para a Marcenaria Madre Terra. Agradecemos a confiança, o carinho e cada cliente que faz parte dessa história. Seguimos motivados a entregar sempre o melhor.

© madreterra3d

19º TROFÉU FRUTOS DE INDAIÁ

MELHORES
★ DO ANO ★




GIANE SFREDDO
ADVOCACIA

Com o coração cheio de gratidão, recebo o Troféu Frutos de Indaiá. Agradeço a cada pessoa que confia no meu trabalho e me inspira a seguir evoluindo todos os dias.

📱 [gianesfreddoadvocacia](https://www.instagram.com/gianesfreddoadvocacia)

Confira os participantes do 19º Frutos de Indaiá



TALITA DESPACHANTE



BIO SERVIÇOS ESPECIALIZADOS



GRUPO MEMPHIS
ADM. COND. E ASSES. IMOB.



JOSIANE ELIAS
CORRETORA DE IMÓVEIS



MARMORARIA MARIA CAROLINA



RICARDO FRANÇA
DEPUTADO



IDEAL VEDAÇÃO



KLUG HOME
AUTOMAÇÃO RESIDENCIAL



BICOS & FOCINHOS CLÍNICA
VETERINÁRIA



CELSINHO ROCHA
ADVOGADO TRABALHISTA



FLORA LOTUS
JARDINAGEM



ZARIN - SPAZIO ITALIA
EMPREENHIMENTO



MARY & SENNE
FOTÓGRAFOS



DR. LUIZ CARLOS CHIAPARINE
CARDIOLOGISTA



EVA MARIA STORE
BOUTIQUE



OVOS KATO

Confira os participantes do 19º Frutos de Indaiá



REDE P5
POSTO DE COMBUSTÍVEL



BB MULTIMARCAS COMPRA E
VENDA DE VEÍCULOS



EVDHENCE PERÍCIA AUTOMOTIVA



MORYS DECOR MÓVEIS E
DECORAÇÕES



DÉBORA BASTIDA
PSICÓLOGA



MIRIAN CAMPREGHER
Z10 IMÓVEIS



INES MARTINS
CENTRO DE DES. HUMANO



STUDIO DEL MOBILIE
MÓVEIS PLANEJADOS



VITTAROSSO MOTORS
LOJA DE VEÍCULOS



BBSN ARQUITETURA &
INTERIORES



CASA NOVA
PROJETOS E MARCENARIA



DRA. ANDRESSA SANTOS
OSM ADVOGADOS



OUCIMAR AREIA E CAÇAMBA



LÓGICA ASSESSORIA CONTÁBIL



CIA DO SALGADO
FOOD SERVICE



DRIBIX PIZZARIA

19º TROFÉU FRUTOS DE INDAIÁ

MELHORES
★ DO ANO ★



© z10imoveis

A Z10 Imóveis agradece imensamente a todos os clientes e parceiros pelo reconhecimento no Prêmios Frutos de Indaiá 2025. Esse prêmio é fruto da confiança que vocês depositam em nosso trabalho todos os dias. Muito obrigado!

19º TROFÉU FRUTOS DE INDAIÁ

MELHORES
★ DO ANO ★



INDA FIRE
EQUIPAMENTOS DE COMBATE A INCÊNDIOS

📱 [inda.fire](https://www.instagram.com/inda.fire)

Nós, da Indafire, agradecemos aos nossos clientes e parceiros pela conquista no Prêmios Frutos de Indaiá 2025. É uma honra receber esse reconhecimento e saber que nosso compromisso com a segurança faz diferença. Gratidão a todos!

19º TROFÉU FRUTOS DE INDAIÁ


MELHORES
★ DO ANO ★



AUTO MECÂNICA
Santo Antonio

Nós, da Mecânica Sto Antônio, agradecemos de coração a todos os clientes e parceiros pelo prêmio recebido no Frutos de Indaiá 2025. É um orgulho enorme representar a confiança de vocês!

19º TROFÉU FRUTOS DE INDAIÁ

MELHORES
★ DO ANO ★



A líder das panificadoras!

📱 padarialider.official

É com imensa satisfação que recebemos o Frutos de Indaiá 2025! Agradecemos a todos os clientes, colaboradores e parceiros que caminham conosco e tornaram essa conquista possível. Cada conquista é fruto do amor e dedicação que colocamos em cada receita.

Confira os participantes do 19º Frutos de Indaiá



GIANE SFREDDO
ADVOCACIA PREVIDENCIÁRIA



GRÁFICA TURMALINA



GRUPO ATENTO
SEGURANÇA PATRIMONIAL



DRA. CONTA



DUAS CEREJAS
BOLOS PARA FESTAS



WADER ALIBERTI
EMPRESÁRIO



FLAVIA THAIS DE GENARO
ASS. CONSULT. DIREITO IMOBILIÁRIO



DRA. ANA CRISTINA BITTENCOURT



ESPAÇO CULTURAL STAHL SOLER
ESCOLA DE MÚSICA



PHARMAPELE & PHARMAPET
FARMÁCIA DE MANIPULAÇÃO



TIMES SQUARE INDAIATUBA



GROUP SOLUTIONS
ADM. CONDOM. E ASSOC.



GIBIM SEGURANÇA
ELETRÔNICA



RESTAURANTE CAIPIRÃO



FRANCHISE CONSULTING



SOLLARE MÓVEIS E
DECORAÇÃO

Confira os participantes do 19º Frutos de Indaiá



LEONARDO ALVES FRIOSI
GOOGLE PARTNER E ESP. EM I.A.



Q-ÓCULOS
ÓTICA



SIGO SOLUÇÕES CONTÁBEIS



STEIN, GALESKO E VASCONCELOS
SOCIEDADE DE ADVOGADOS



PRISCILA CURY CARNEIRO
ENGENHEIRA



STALDEN CORPORATE



OLIVEIRA FILHO
SOCIEDADE INDIVIDUAL DE ADVOCACIA



E MAIS CRIATIVA
PRODUÇÕES DE VÍDEOS



ANJOS COLCHÕES E SOFÁS



VOX2YOU
ESCOLA DE ORATÓRIA



CASA DO PINTOR
LOJA DE TINTAS



ELEVARE ACABAMENTOS
PISOS E REVESTIMENTOS



HOT FLOWERS
PRODUTOS SENSUAIS



VISÃO IMÓVEIS



RIO INVESTIDORA E CONSTRUTORA
STUDIO LINEN INDAIATUBA



3A FEST EVENTOS E SHOW

19º TROFÉU FRUTOS DE INDAIÁ

MELHORES
★ DO ANO ★



Food Service

@ciadosalgadoindaiatuba

A Cia do Salgado agradece imensamente a cada cliente e parceiro que tornou possível esse reconhecimento no Prêmios Frutos de Indaiá 2025. É uma alegria enorme compartilhar esse saboroso resultado com vocês!

19º TROFÉU FRUTOS DE INDAIÁ


MELHORES
★ DO ANO ★



SCCON  **N**
Imóveis
Creci 039116J

@scconimoveis

A Sccon Imóveis agradece a confiança de todos os clientes e parceiros que contribuíram para essa conquista no Prêmios Frutos de Indaiá 2025. Esse reconhecimento é de todos nós! Muito obrigado!

19º TROFÉU FRUTOS DE INDAIÁ


MELHORES
★ DO ANO ★



APARECIDA TRUCK CENTER

Nós da ATC Truck Center agradecemos imensamente pelo Prêmio Frutos de Indaiá 2025. É uma honra ver nosso trabalho reconhecido e saber que contamos com a confiança de nossos clientes e parceiros. Esse prêmio nos motiva a seguir com ainda mais dedicação. Muito obrigado!

19º TROFÉU FRUTOS DE INDAIÁ

MELHORES
★ DO ANO ★



GESSO CONSTRUÇÃO
ESPECIALIZADO EM GESSO LISO

Instagram icon @ajgesso_construcao

Com muita alegria e gratidão, celebramos a conquista do Troféu Frutos de Indaiá 2025! Esse reconhecimento é resultado de muito esforço, dedicação e da confiança de nossos clientes e parceiros. A todos que fazem parte dessa trajetória, o nosso sincero muito obrigado!

Confira os participantes do 19º Frutos de Indaiá



RIZZO PARKING
ESTACIONAMENTO DE VEÍCULOS



SCCON EMPREENDIMENTOS
IMOBILIÁRIOS



DAISHO JAPANESE FOOD



COLÉGIO META



SG CONSTRUÇÃO & INVESTIMENTOS



BEST BUSINESS
LOTEADORA



REDE SEMPRE PERTO
SUPERMERCADOS



ARIANI ROSSI MIRANDA
PSICANALISTA



ATC TRUCK CENTER



DANTON'S RESTAURANTE E DELIVERY



FLORES DO PARK
GARDEN E PAISAGISMO



DRA. ISABELA FERREIRA
BIOMÉDICA ESTETA



GABRIELLA GREGÓRIO
PSICÓLOGA INFANTO-JUVENIL



ALEXANDRE MAZOLI
LOGAN SERVIÇOS



DR. JULIANO MOTA
ADVOGADO CRIMINAL



LEANDRO PINTO
VEREADOR

Confira os participantes do 19º Frutos de Indaiá



TETRIC SOLUÇÕES
INTEGRADAS EM PROJETOS



ODARA SPA



DISK INDAIÁ PARADISE
RESTAURANTE PRAIANO

DISK INDAIÁ ESSÊNCIA
ESSÊNCIAS E BEBIDAS



CASA DA ESFIHA



LA FRANCE PARIZIE
PERFUMARIA



COLÉGIO RODIN



COLÉGIO LE PERINI



MADEIREIRA MADELASCA



ESQUADRO TOPOGRAFIA



PAINTGRAF PINT. E SERIG. EM
EMBALAGENS DE VIDRO



PAMONHA DA FEIRA



VDIAS IMÓVEIS



TUIA ARMAZÉM RESTAURANTE



PADARIA LIDER



CONSTRUTORA JCP

19º TROFÉU FRUTOS DE INDAIÁ


MELHORES
★ DO ANO ★



 **Marcia Paccor**
Decoração de Eventos

© marciapaccordecoracoes

Nós da Márcia Páccor Decorações agradecemos com imensa alegria o Prêmio Frutos de Indaiá 2025. É gratificante ver nosso trabalho reconhecido em cada festa, evento e celebração que ajudamos a transformar. E esse prêmio é a prova do carinho e da confiança dos nossos clientes. Muito obrigada!

19º TROFÉU FRUTOS DE INDAIÁ


MELHORES
★ DO ANO ★



RBC
Transportes

📱 rbc_transportes_

A RBC Transportes agradece a todos os nossos clientes e parceiros por essa importante conquista no Prêmios Frutos de Indaiá 2025. Seguimos juntos, movendo resultados com responsabilidade e dedicação!

19º TROFÉU FRUTOS DE INDAIÁ


MELHORES
★ DO ANO ★




FLORES DO PARK
GARDEN

@floresdopark

Nós, da Flores do Park Garden, agradecemos a todos os clientes e parceiros pelo carinho e pelo reconhecimento no Prêmios Frutos de Indaiá 2025. Vocês fazem nossa história florescer!

19º TROFÉU FRUTOS DE INDAIÁ

MELHORES
★ DO ANO ★



**ANGELO
VERTTI**
ITALY

📷 angelovertti

A Angelo Vertti, agradece a todos os clientes e parceiros pelo reconhecimento no Prêmios Frutos de Indaiá 2025. Esse prêmio é fruto da confiança e do apoio de cada um de vocês. Muito obrigado!

Confira os participantes do 19º Frutos de Indaiá



PESTANA CLÍNICA
INTEGRATIVA



GF ENGENHARIA



RBC TRANSPORTES



MECÂNICA SANTO ANTONIO



THE UNITY
ASSESSORIA EM MARKETING



REVIVA BOLOS



ROZIMEIRE TREVIZAN
ARQUITETA



PLOTTER E CIA
PLOTAGENS E XEROX



MEAKZA ACABAMENTOS PISOS E
REVESTIMENTOS &
MUNHOZ MATERIAIS PARA CONSTRUÇÃO



NOROFER
DISTRIBUIDORA DE AÇO



ATILUZ MATERIAIS ELÉTRICOS



ANGELO VERTTI - ALFAIATARIA
MASCULINA E FEMININA



INSTITUTO CARRER
CLÍNICA DE FISIOTERAPIA



AÇOFORT
AÇO ARMADO



SALA 3 UNIFORMES

Confira os participantes do 19º Frutos de Indaiá



STUDIO LEXUS DETALHAMENTO
AUTOMOTIVO



CAMILA VENANCIO
MUSICOTERAPEUTA



KATIA PRECOMA
PSCICOLOGA



CORPUS SANEAMENTO E OBRAS



NP CONSULTORIA ALIMENTAR



GRUPO PLENUS



ALPS FUNDAÇÕES



SPAZIO MARCENARIA



ÉCLAT ACADEMIA DE DANÇA



OTICAS IPANEMA POLO SHOPPING



STUDIO MADRE TERRA
MARCENARIA E DESIGN



SICOOB COOPLIVRE
COOPERATIVA FINANCEIRA



AJ GESSO CONSTRUÇÃO



QUALITY VIDROS E
ESQUADRIAS DE ALUMÍNIO



GESSO GILMAR



INGRID CHALES
BIOMÉDICA

19º TROFÉU FRUTOS DE INDAIÁ


MELHORES
★ DO ANO ★



@franchise_consulting_

Nós, da Franchise Consulting, agradecemos a todos os clientes e parceiros pelo prêmio recebido no Frutos de Indaiá 2025. Seguimos juntos, construindo crescimento, inovação e grandes resultados. Muito obrigado!

19º TROFÉU FRUTOS DE INDAIÁ

MELHORES
★ DO ANO ★



Instagram icon 3afest

A 3afest Eventos agradece de coração a todos os clientes e parceiros por mais essa conquista no Prêmios Frutos de Indaiá 2025. Vocês são a razão de cada celebração! Obrigado pela confiança!

19º TROFÉU FRUTOS DE INDAIÁ

MELHORES
★ DO ANO ★



**Amado
Maker**

@amadomaker

Nós, da Amado Maker Editora, agradecemos a cada cliente, leitor e parceiro pelo carinho e reconhecimento no Prêmios Frutos de Indaiá 2025. Continuaremos trabalhando para inspirar e transformar por meio da educação. Obrigado!

19º TROFÉU FRUTOS DE INDAIÁ


MELHORES
★ DO ANO ★



 **ZARIN**[®]
Solidez que constrói

© grupozarin

Spazio Italia
RESIDENCIAL CLUBE

O Grupo Zarin agradece profundamente aos parceiros e clientes por nos conduzirem a mais essa conquista no Prêmios Frutos de Indaiá 2025. Seguimos firmes com vocês!

Confira os participantes do 19º Frutos de Indaiá



IN ALLUMINIO
ESQUADRIAS DE ALUMÍNIO



TAVARES REFRIGERAÇÃO



MACHINES SOUND



FIO DA MATA
SEMIJOIAS



HCON ENGENHARIA
CONSTR. E INCORPORADORA



AMADO MAKER
ELABORAÇÃO DE MATERIAL
DIDÁTICO - CULTURA MAKER



LOFTS PLANEJAMENTO E
INCORPORADORA



BELVEDERE LOTEAMENTO



REZENHA CONSÓRCIO



CLAU CAVALCANTE
GESTÃO DE PESSOAS



BSA SEGUROS



INSTITUTO T.A.
TREINAM. E DESENV. PROFISSIONAL



PAI E FILHA SOLUÇÕES PREDIAIS



JANSEG SEGUROS



POLO SHOPPING INDAIATUBA



TODT & PANZETTI
SOCIEDADE DE ADVOGADOS

Confira os participantes do 19º Frutos de Indaiá



IBIRÁ ÁGUA MINERAL



INDAFIRE EQUIPAMENTOS DE
COMBATE À INCÊNDIOS



CTI ACADEMIA



PRINT LINE
COMUNICAÇÃO VISUAL



ALEXIA GASTALDELLO
DESIGN DE INTERIORES



ALEXANDRE GOLFINARI
PERFUMISTA



CHOPP DO ALEMÃO



M MÍDIA
MÍDIA INDOR



SÉRGIO TEIXEIRA
VEREADOR



CIA AZUL FAICI
FESTA DO PEÃO DE INDAIATUBA



MARCIA PACCOR
DECORAÇÃO DE EVENTO



SAUDINHA COMUN. E EDUCAÇÃO EM
SAÚDE



HILDA VICENTE
FOTOGRAFIA



ARMAZÉM NATURAL



PRAIA BURGER



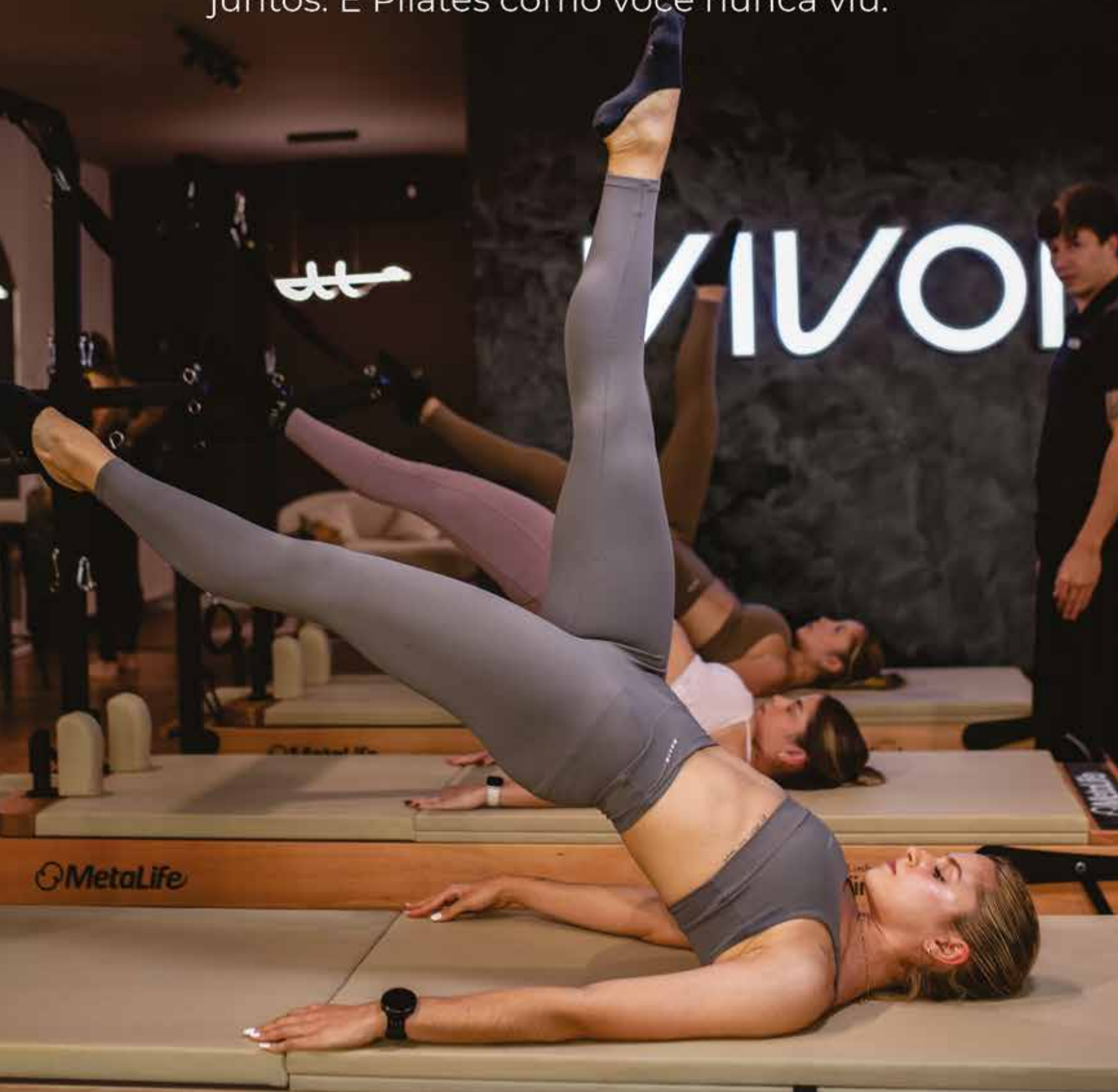
AMIRA WEB SYSTEMS



DOMAFER

A Vivon é a nova era do Pilates

Um movimento que fortalece corpo e mente juntos. É Pilates como você nunca viu.



VIVON®

CADA
MOVIMENTO
IMPORTA.

Faça parte do Movimento Vivon.

Tel. (19) 99141-6632 | <https://vivon.studio>

Av. Pres. Vargas, 1704 - Sobreloja
EkkoPark - Cidade Nova I



COLÉGIO META

EDUCAÇÃO INFANTIL | ENSINO FUNDAMENTAL | ENSINO MÉDIO

**CONSTRUINDO
FUTUROS**
ALCANÇANDO
METAS

L - I - V
laboratório
inteligência
de vida


amplia
plataforma de ensino



@/COLEGIOMETAINDAIATUBA
f/COLEGIO META
WWW.COLEGIOMETA.COM

UNIDADE I
Jardim Regina

R. Herminio Steffen, 96
Jardim Regina, Indaiatuba/SP
CEP 13348-883

UNIDADE II
Itaici

Av. Coronel Antônio
Estanislau do Amaral, 1541
Indaiatuba - SP
CEP 13340-480

INDAIATUBA MAIS INTELIGENTE, SEGURA E CONECTADA

A Pro Security chega em Indaiatuba com alto padrão em segurança, trazendo o que há de mais moderno em segurança integrada:

- Torres de segurança
- Segurança patrimonial
- Controle de acesso
- Serviços gerais

Uma nova camada de proteção para empresas, residências, condomínios e comércios.

Prepare-se: a tecnologia que transforma cidades está chegando.



PRO
SECURITY

UM PASSO
À FRENTE
POR VOCÊ



Siga nosso Instagram e descubra as
Soluções que vão transformar sua segurança

☎ (11) 3512 - 8100 | 📞 (19) 99493 - 9224

www.prosecurity.com.br